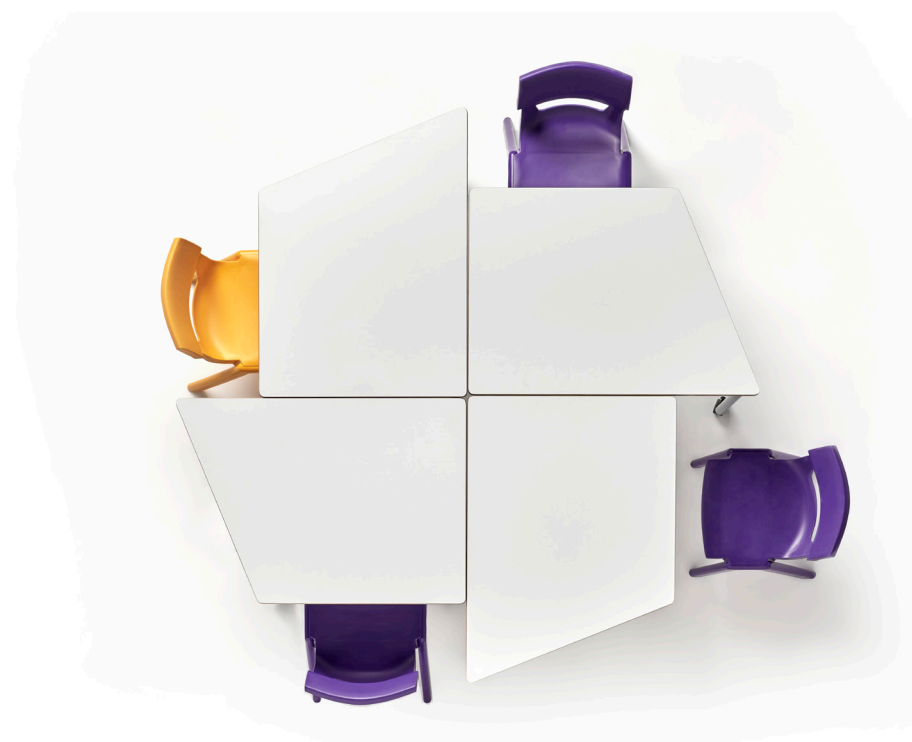
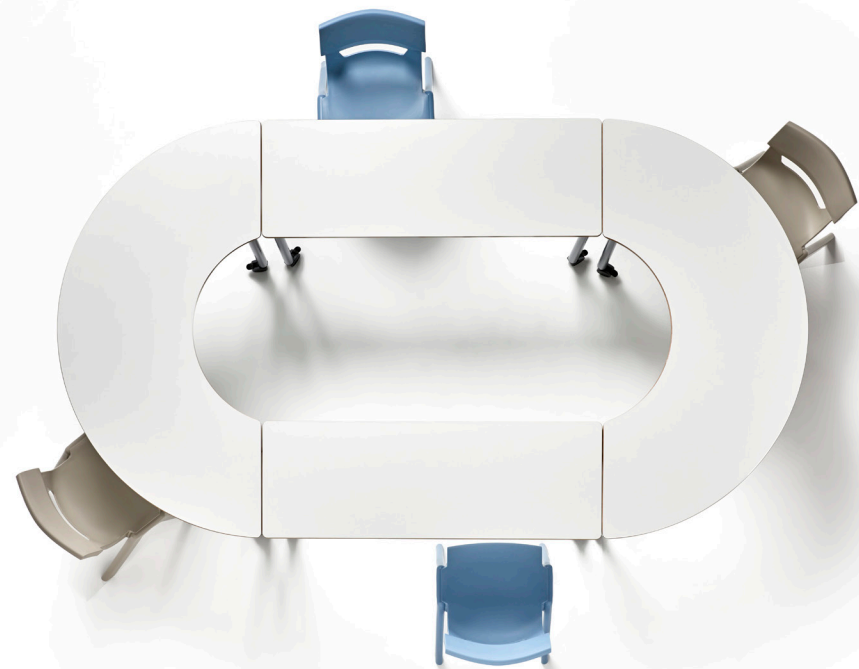


ACTIFLEX TABLES

Tu imaginación es el límite.



ES

Federico Giner se caracteriza por un diseño puro y elegante junto a una funcionalidad óptima para adaptarse a las necesidades de nuestros clientes.

Basándonos en estos valores, y anticipándonos a las exigencias de un mercado cada vez más cambiante, Federico Giner presenta su colección **Actiflex Tables**.

Un conjunto de mesas modulares con diferentes formas que personalizan cualquier espacio dotándolo del carácter que se merece. Mesas polivalentes, móviles o fijas, en madera o metálicas y con diferentes alturas o diámetros, cuyo denominador común no es otro, que la calidad de sus materias primas, y un proceso de fabricación en el que se mima hasta el más mínimo detalle.

EN

Federico Giner is characterized by a pure and elegant design together with optimal functionality to adapt to the needs of our clients.

*Based on these values, and anticipating the demands of an increasingly changing market, Federico Giner presents its collection **Actiflex Tables**.*

A set of modular tables with different shapes that personalize any space giving it the character it deserves. Multipurpose tables, mobile or fixed, in wood or metal and with different heights or diameters, whose common denominator is none other than the quality of its raw materials, and a manufacturing process in which even the smallest detail is pampered.

FR

Federico Giner se caractérise par un design pur et élégant ainsi qu'une fonctionnalité optimale pour répondre aux besoins de nos clients.

*Sur la base de ces valeurs, et en anticipant les exigences d'un marché de plus en plus changeant, Federico Giner présente sa collection **Actiflex Tables**.*

Un ensemble de tables modulaires aux formes différentes qui personnalisent tout espace en lui donnant le caractère qu'il mérite. Des tables polyvalentes, mobiles ou fixes, en bois ou en métal, de différentes hauteurs ou de différents diamètres, dont le dénominateur commun n'est autre que la qualité de ses matières premières et un processus de fabrication où chaque détail est soigné.





“ Una pieza que ha venido a **revolucionar** la construcción de las **mesas escolares** ”

ES

En **Federico Giner** seguimos innovando de la mano de la vanguardia tecnológica. A partir de un trabajo de más de un año en colaboración con el estudio de diseño Alegre Design, hemos desarrollado una pieza que ha venido a revolucionar la construcción de las mesas escolares.

Fabricada en inyección de aluminio, nuestra peana permite adaptarse a cualquier forma de tablero de manera rápida y sencilla. Además, este nuevo sistema permite utilizar diferentes acabados tanto en metal como en madera, ofreciendo múltiples opciones para adaptarse al espacio de la mejor manera.

EN

At **Federico Giner** we continue to innovate at the forefront of technology. From a work of more than a year in collaboration with the design studio Alegre Design, we have developed a piece that has come to revolutionize the construction of school tables.

Manufactured in aluminium injection, our base can be adapted to any shape of board quickly and easily. In addition, this new system allows the use of different finishes in both metal and wood, offering multiple options to adapt to the space in the best way.

FR

Chez **Federico Giner**, nous continuons d'innover à la pointe de la technologie. A partir d'un travail de plus d'un an en collaboration avec le studio de design Alegre Design, nous avons développé une pièce qui est venue révolutionner la construction des tables d'école.

Fabriqué en injection d'aluminium, notre socle s'adapte rapidement et facilement à toutes les formes de panneaux. En outre, ce nouveau système permet d'utiliser différentes finitions en métal et en bois, offrant ainsi de multiples options pour s'adapter au mieux à l'espace.

* Modelo patentado a nivel comunitario /
Patented model at community level.

Elige tu Actiflex Table ®



Mesa Link
MAC150



Mesa Kite
MAC151



Mesa Diamond
MAC152



Mesa Loop
MAC153



Mesa Moon
MAC154



Mesa Bend
MAC155



Mesa Half
MAC156



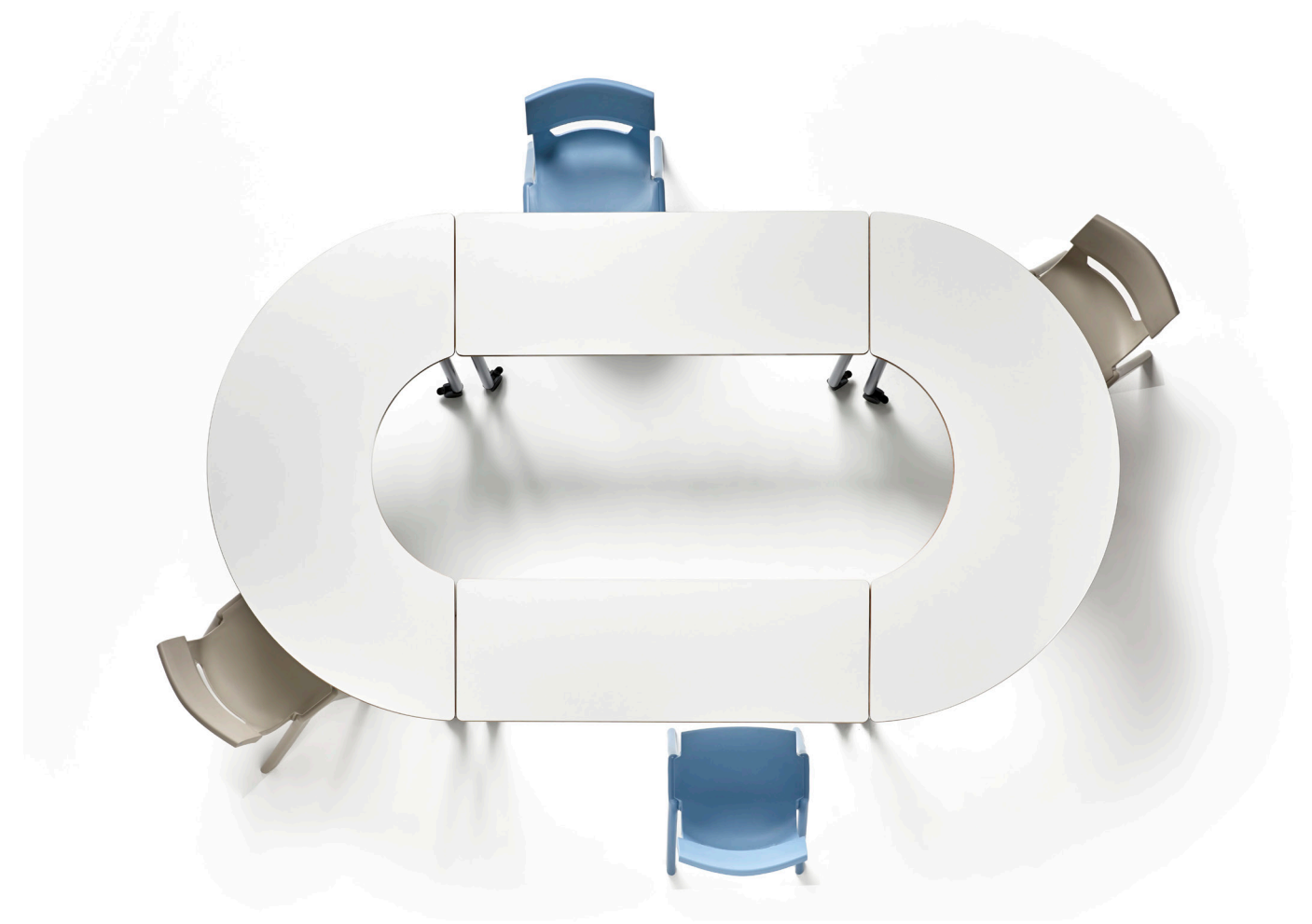
Mesa Polygon
MAC157



Mesa Mopac
MAC158

LINK

MAC150



Acabados / Finishes

MADERA / WOOD



Blanco
White
Blanc

PATAS / LEGS



Aluminio
Aluminium
Aluminium

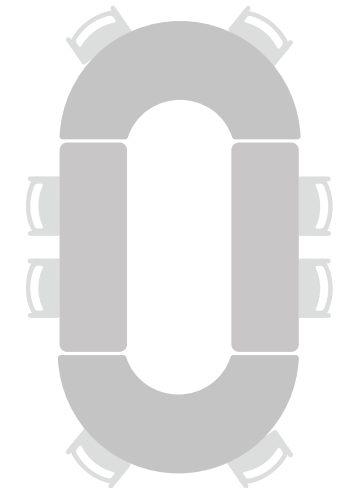
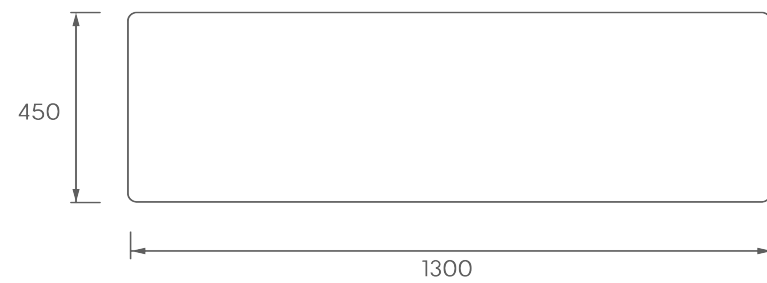


Haya
Beech
Hêtre

Detalles / Details



Medidas / Measures

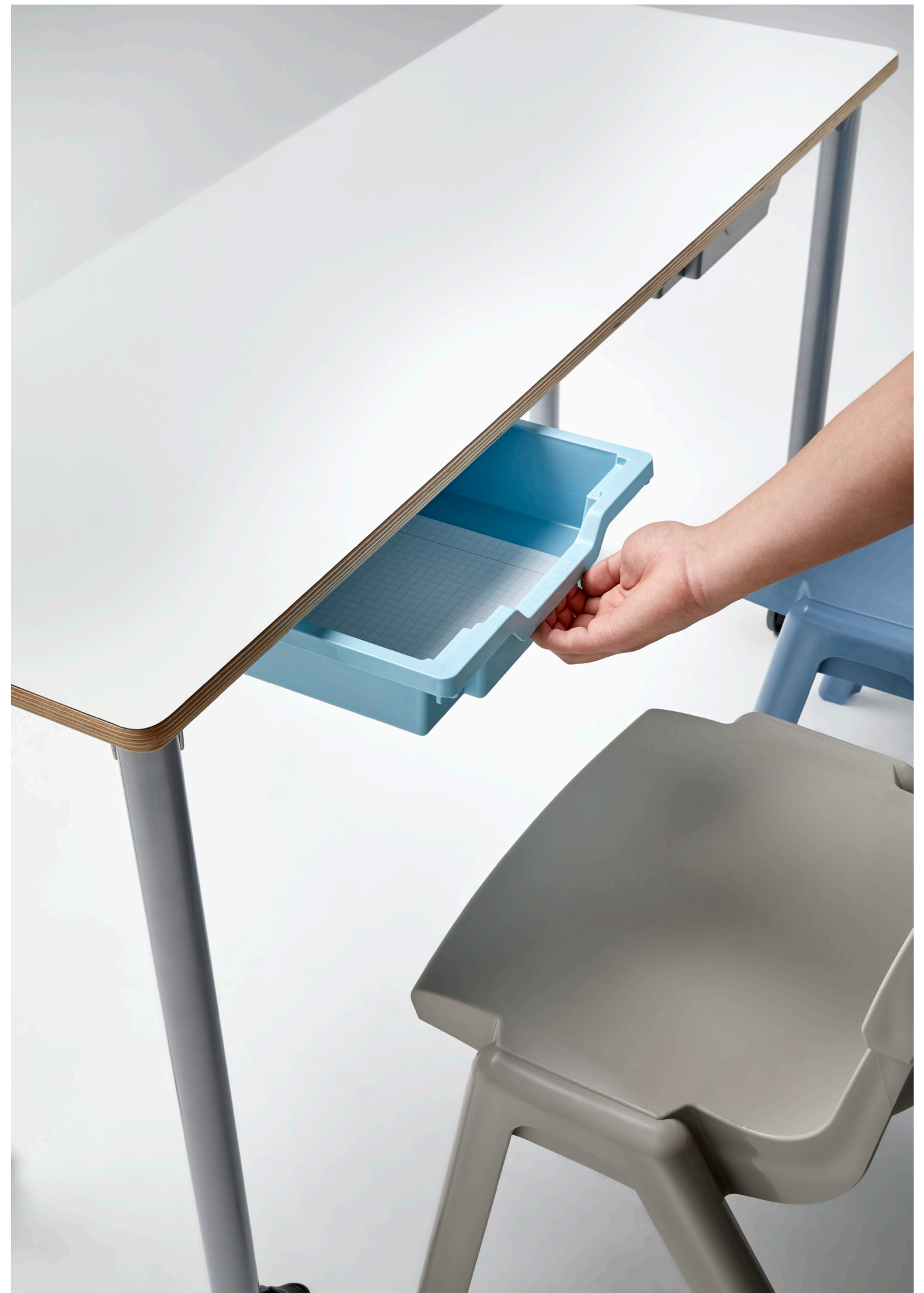




ES
Con **Actiflex Tables** existe la posibilidad de incorporar gavetas o rejillas para el almacenamiento de objetos o pertenencias personales.

EN
With **Actiflex Tables** there is the possibility of incorporating drawers or grids for the storage of objects or personal belongings.

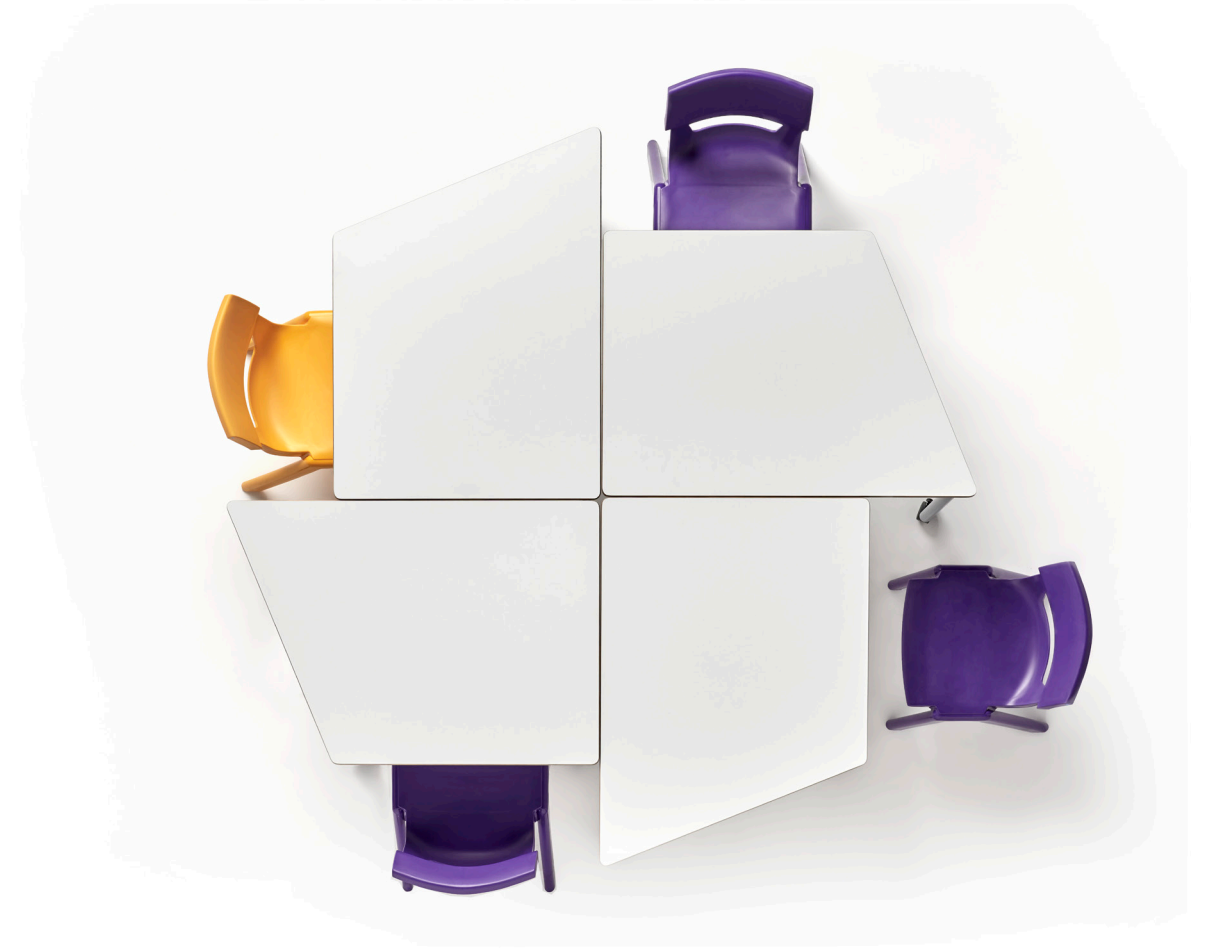
FR
Avec **Actiflex Tables**, il est possible d'incorporer des tiroirs ou des grilles pour le rangement d'objets ou d'effets personnels.





KITE

MAC151



Acabados / Finishes

MADERA / WOOD



Blanco
White
Blanc

PATAS / LEGS



Aluminio
Aluminium
Aluminium

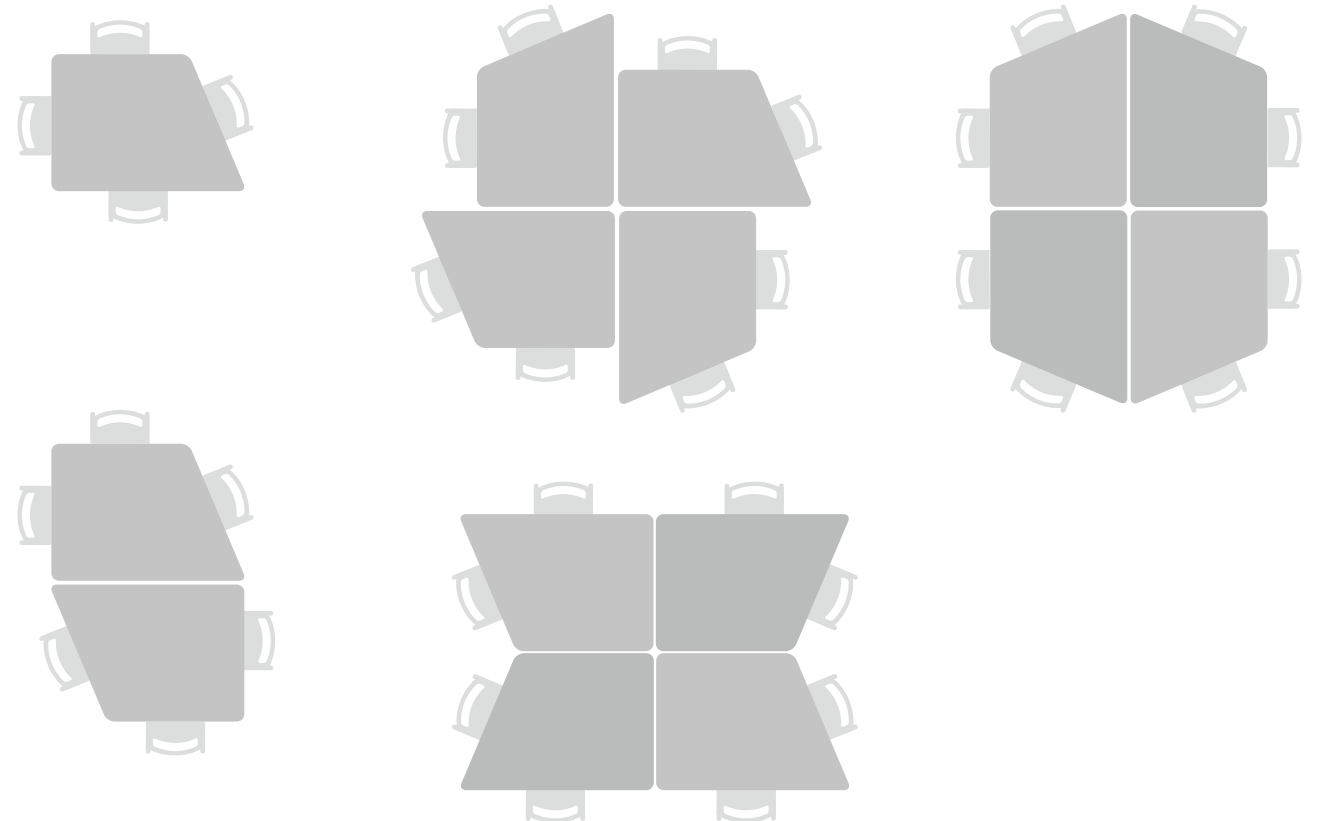
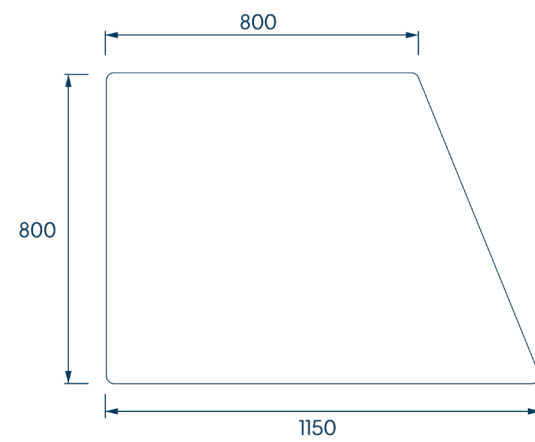


Haya
Beech
Hêtre

Detalles / Details

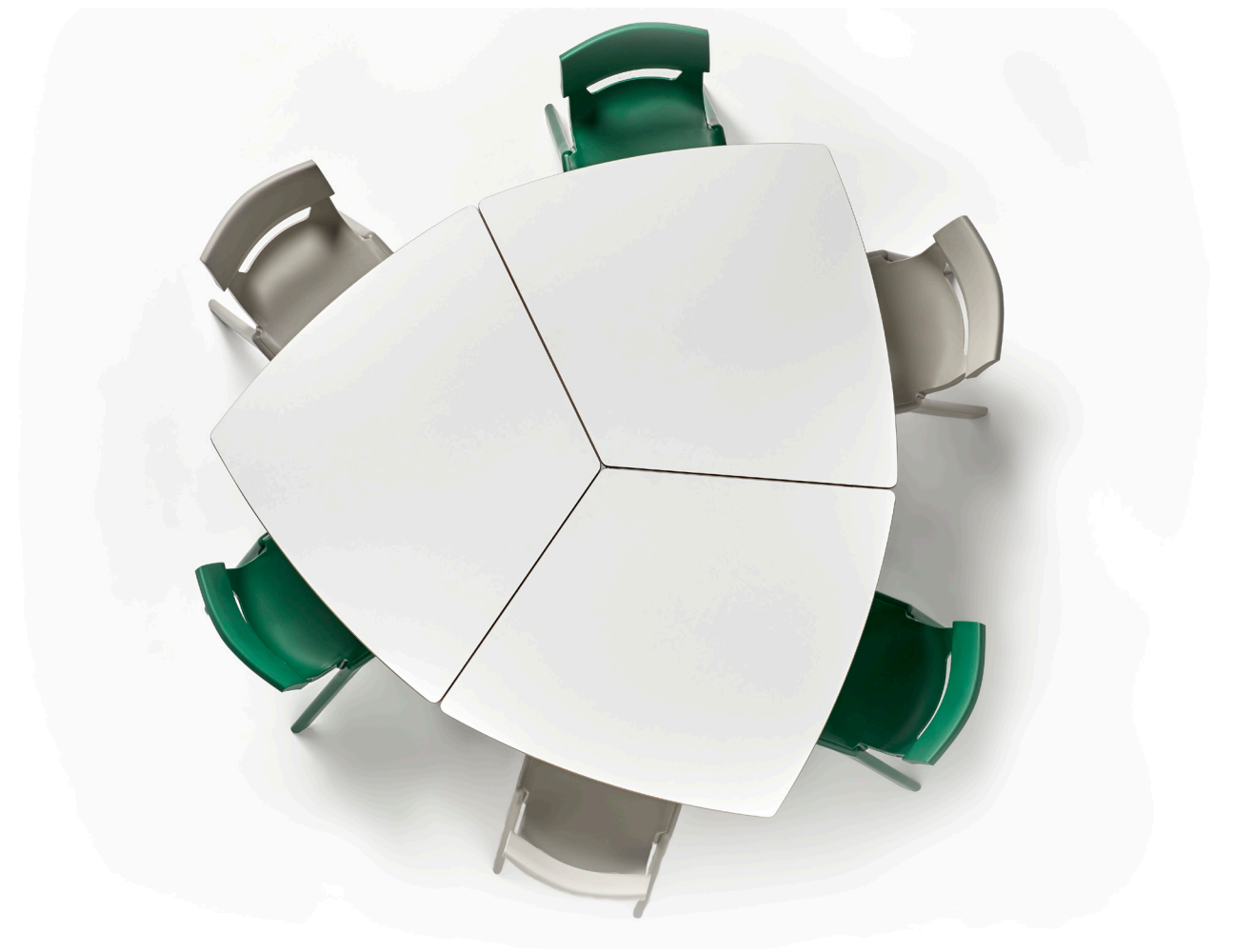


Medidas / Measures



DIAMOND

MAC152



Acabados / Finishes

MADERA / WOOD

W

Blanco
White
Blanc

PATAS / LEGS

A

Aluminio
Aluminium
Aluminium

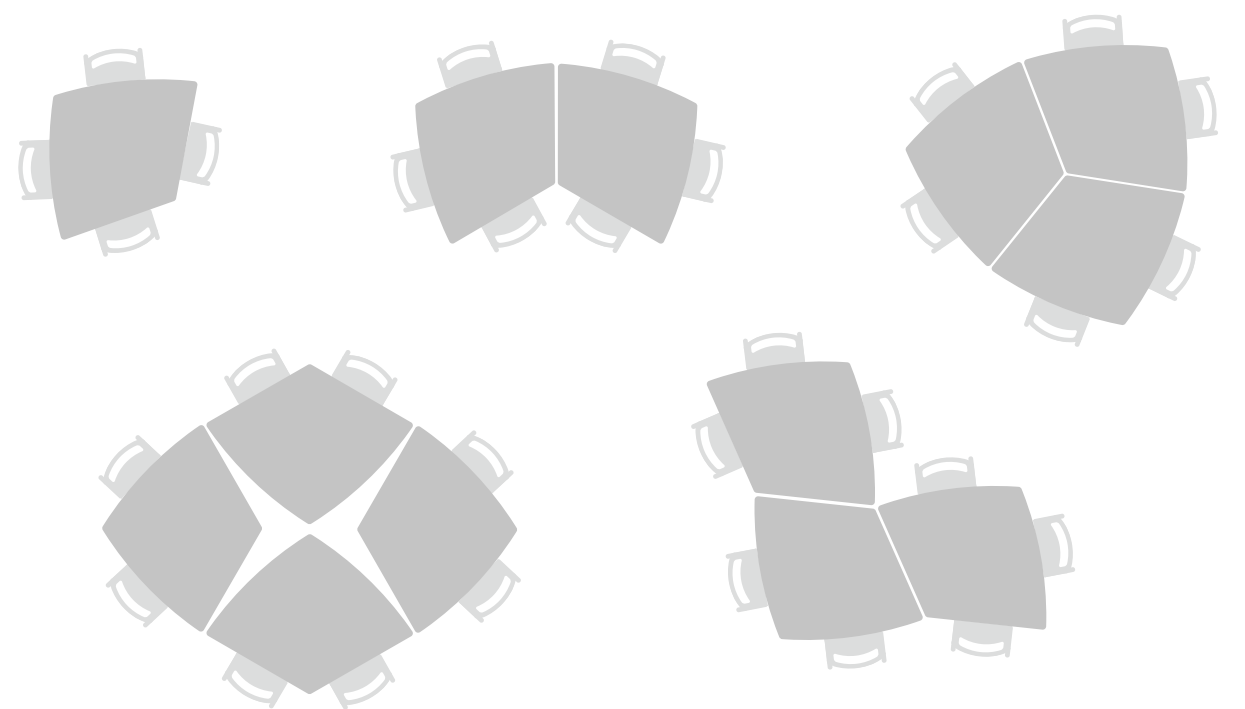
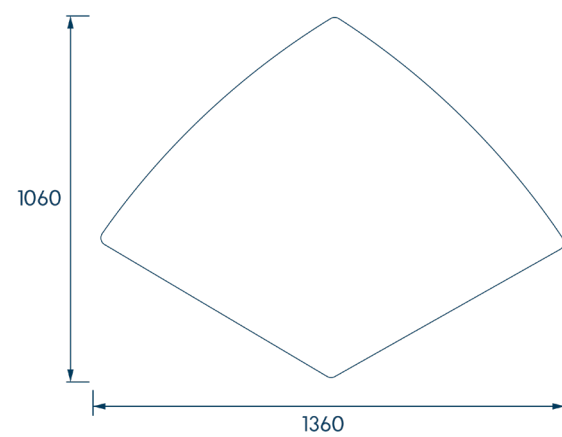
H

Haya
Beech
Hêtre

Detalles / Details



Medidas / Measures





MCR080 - Mesa Living R.
Living R Table.
Table Living R.

BAC105 - Softseating recto bajo.
Straight Low Softseating.
Softseating droit bas.

BAC115 - Softseating curvo bajo.
Curved Low Softseating.
Softseating courbé bas.

MCA120 - Mesa Living A.
Living A Table.
Table Living A.

SOF504 - Silla Master Pro con ruedas.
Master Pro Chair with castors.
Chaise Master Pro avec roues.

MAC152 - Mesa Diamond.
Diamond Table.
Table Diamond.



LOOP

MAC153



Acabados / Finishes

MADERA / WOOD

W

Blanco
White
Blanc

PATAS / LEGS

A

Aluminio
Aluminium
Aluminium

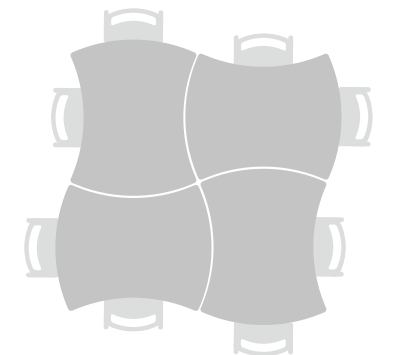
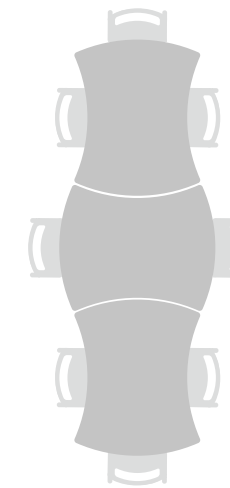
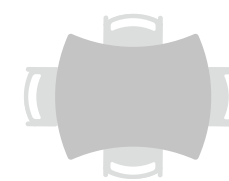
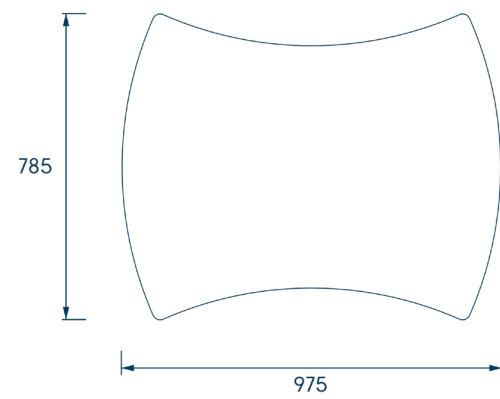
H

Haya
Beech
Hêtre

Detalles / Details



Medidas / Measures



MOON

MAC154



Acabados / Finishes

MADERA / WOOD



Blanco
White
Blanc

PATAS / LEGS



Aluminio
Aluminium
Aluminium

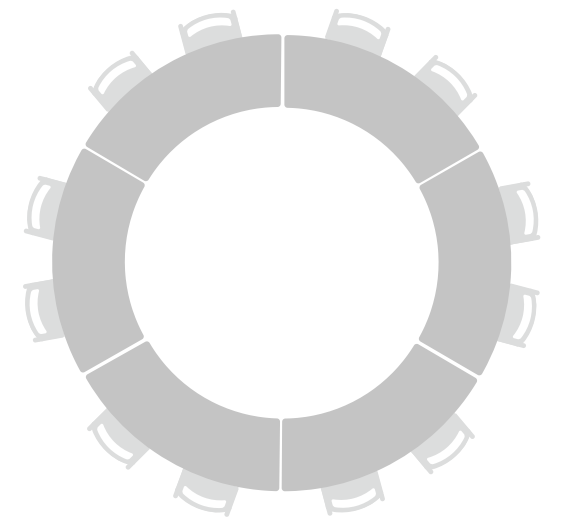
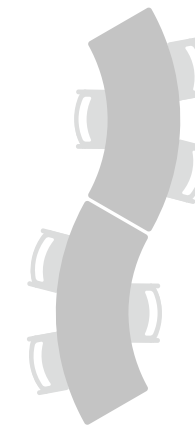
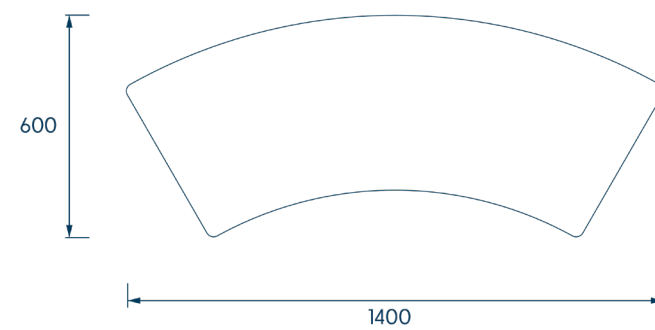


Haya
Beech
Hêtre

Detalles / Details



Medidas / Measures



SAP376 - Silla Postura +.
Postura + Chair.
Chaise Postura +.

AAC115 - Armario curvo bajo Actiflex.
Actiflex Curved Low Cabinet.
Armoire courbé bas Actiflex.

AAC110 - Armario curvo Actiflex.
Actiflex Curved Cabinet.
Armoire courbé Actiflex.

SAC360 - Silla Pad chair.
Pad chair.
Chaise Pad chair.

BAC115 - Softseating curvo bajo.
Curved Low Softseating.
Softseating courbé bas.

MAC154 - Mesa Moon.
Moon Table.
Table Moon.

GAC100 - Grada Actiflex.
Actiflex Stand.
Tribune Actiflex.

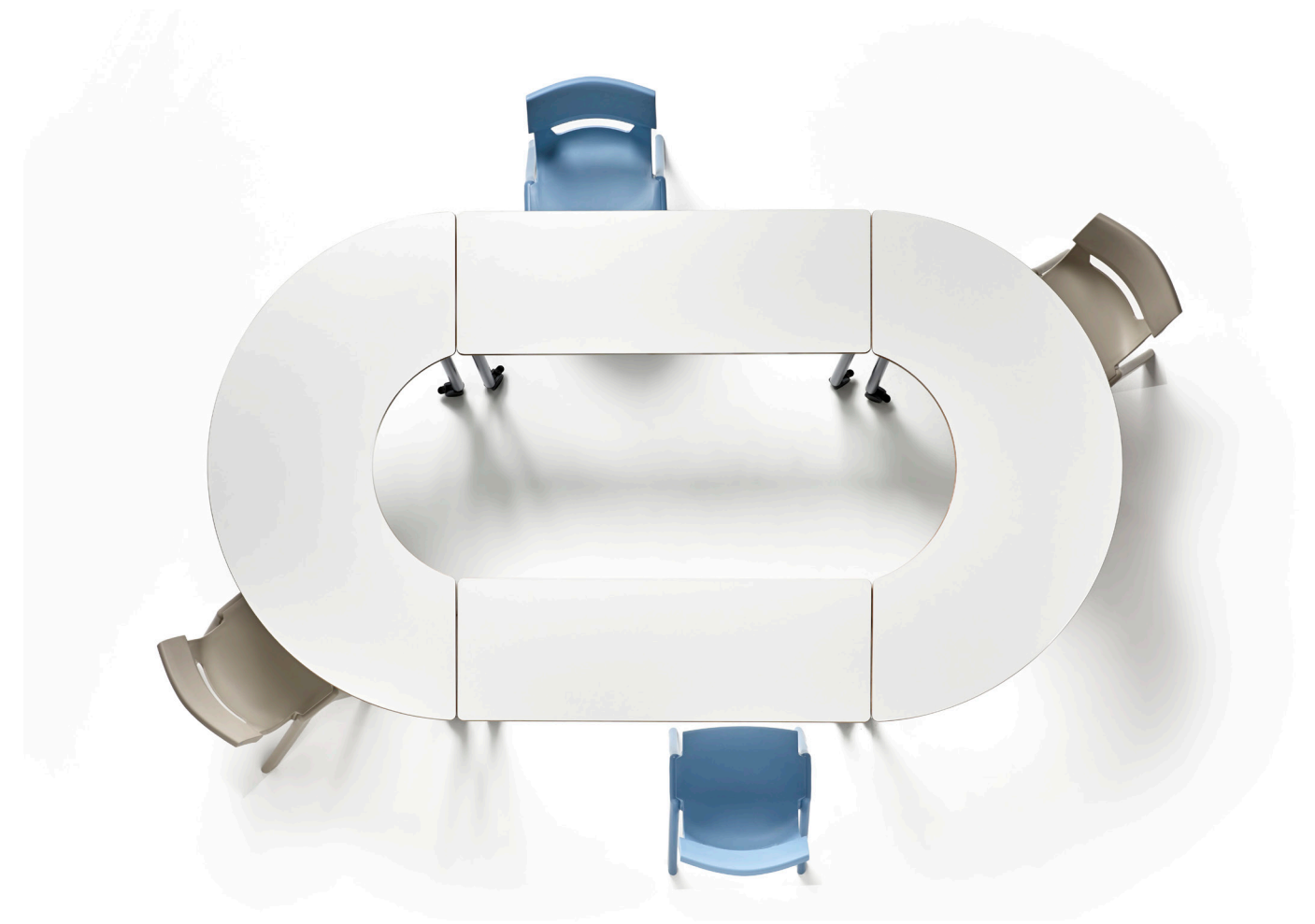
TCA566 - Taburete Postura + con gas y reposapiés.
Postura + Stool Gas Elevated and Footrest.
Postura + tabouret avec gaz et repose-pieds.

MPA210 - Mesa Tutor.
Tutor Table.
Tuteur table.

MAC152 - Mesa Diamond.
Diamond Table.
Table Diamond.

BEND

MAC155



Acabados / Finishes

MADERA / WOOD



Blanco
White
Blanc

PATAS / LEGS



Aluminio
Aluminium
Aluminium

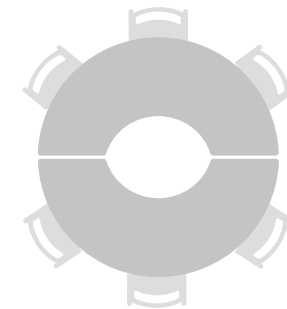
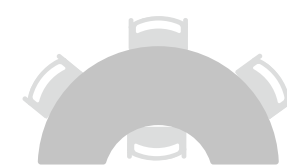
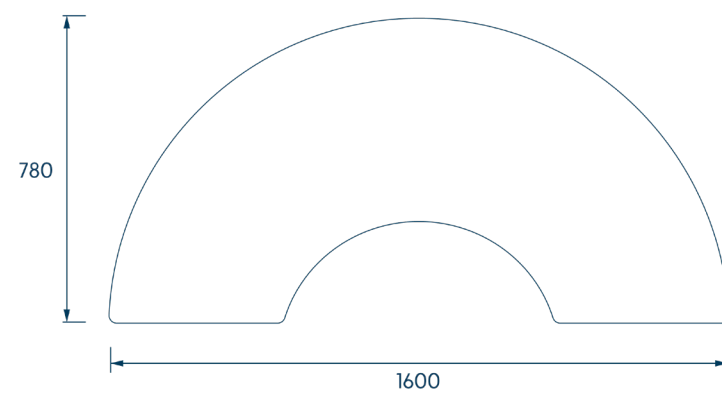


Haya
Beech
Hêtre

Detalles / Details



Medidas / Measures



BAC115 - Softseating curvo bajo.
Curved Low Softseating.
Softseating courbé bas.

SOF504 - Silla Master Pro con ruedas.
Master Pro Chair with castors.
Chaise Master Pro avec roues.

BAC110 - Softseating curvo.
Curved Softseating.
Softseating courbé.

AAC110 - Armario curvo Actiflex.
Actiflex Curved Cabinet.
Armoire courbé Actiflex.

MPM8622 - Mesa Ágil.
Agil Table.
Table Agil.

SAP376 - Silla Postura +.
Postura + Chair.
Chaise Postura +.

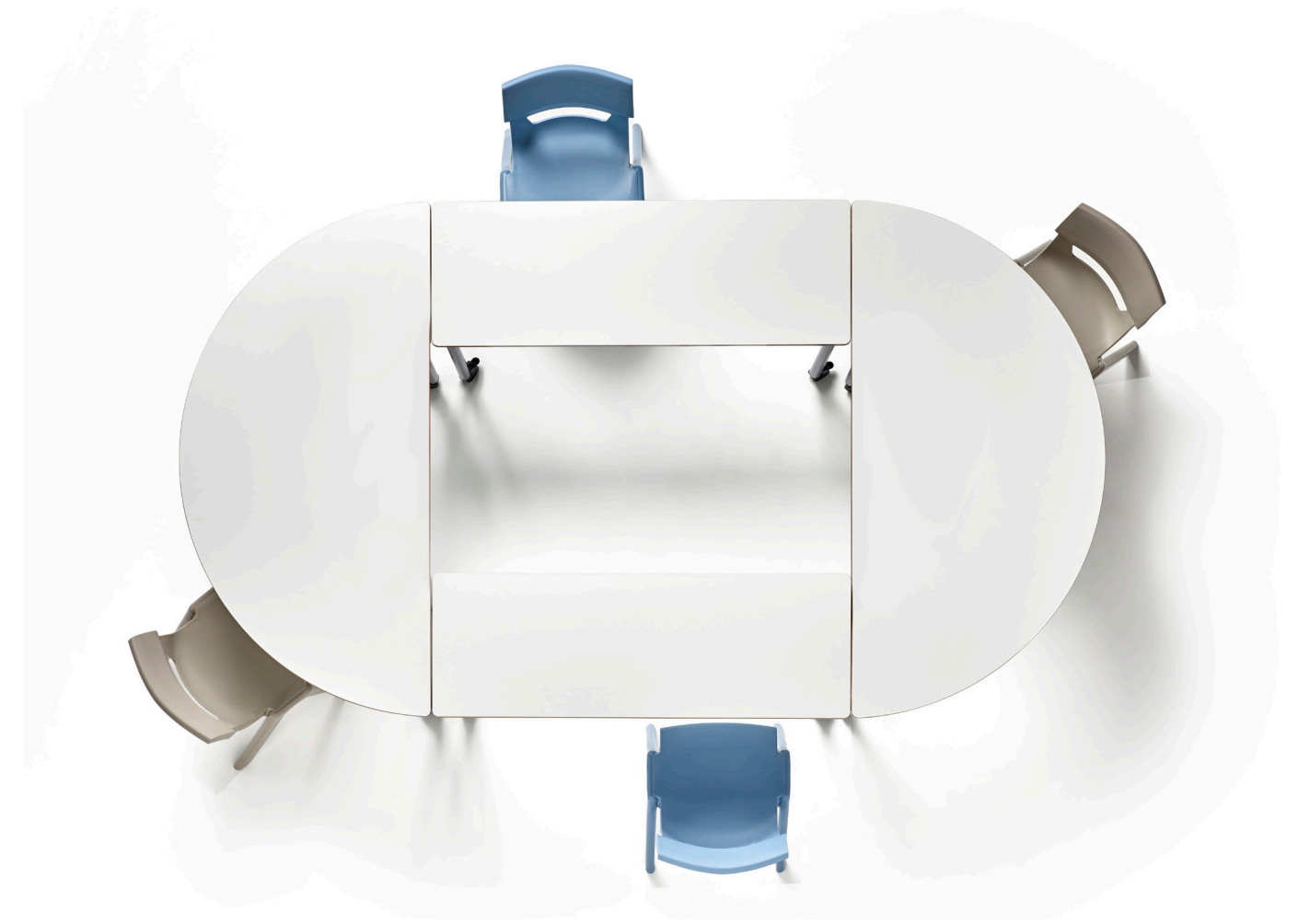
MAC150 - Mesa Link.
Link Table.
Table Link.

MAC155 - Mesa Bend.
Bend Table.
Table Bend.



HALF

MAC156



Acabados / Finishes

MADERA / WOOD

W

Blanco
White
Blanc

PATAS / LEGS

A

Aluminio
Aluminium
Aluminium

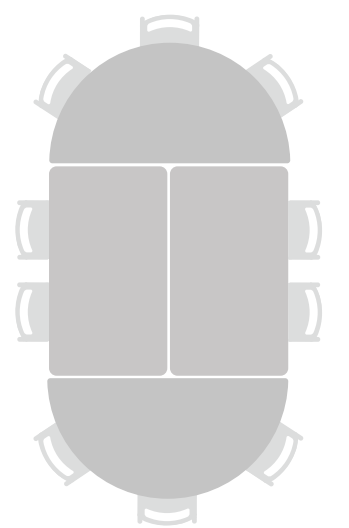
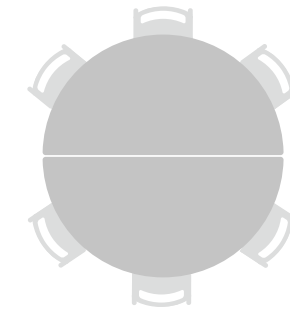
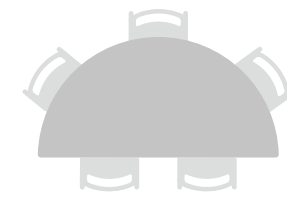
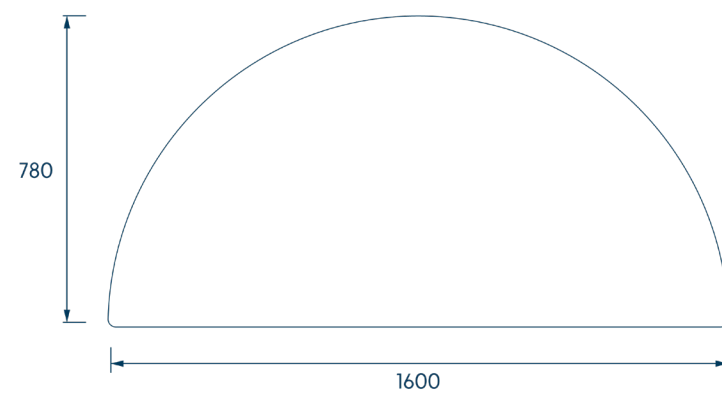
H

Haya
Beech
Hêtre

Detalles / Details



Medidas / Measures



POLYGON

MAC157



Acabados / Finishes

MADERA / WOOD



Blanco
White
Blanc

PATAS / LEGS



Aluminio
Aluminium
Aluminium

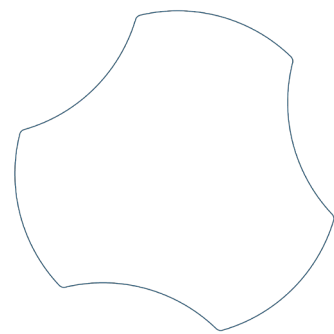


Haya
Beech
Hêtre

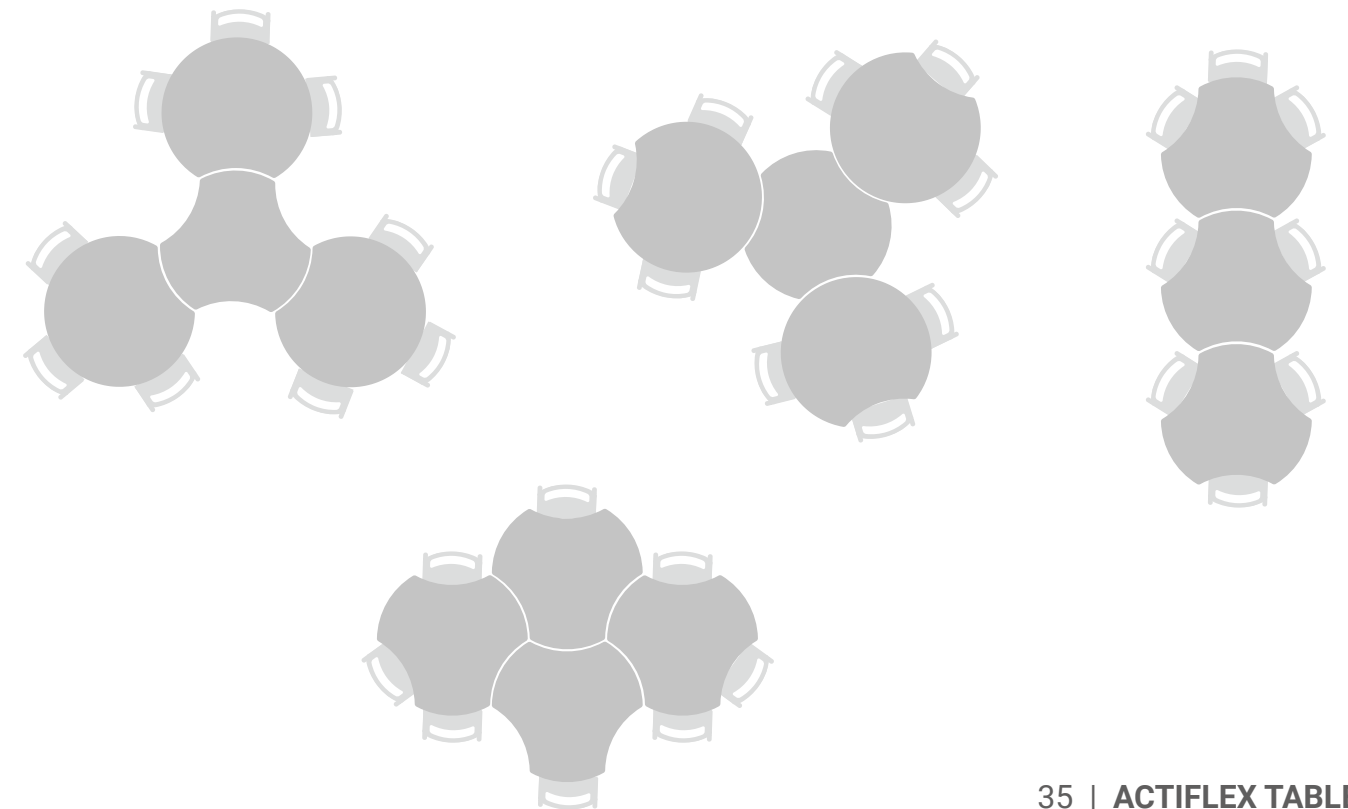
Detalles / Details



Medidas / Measures



1000





MOPAC

MAC158



Acabados / Finishes

MADERA / WOOD



Blanco
White
Blanc

PATAS / LEGS



Aluminio
Aluminium
Aluminium

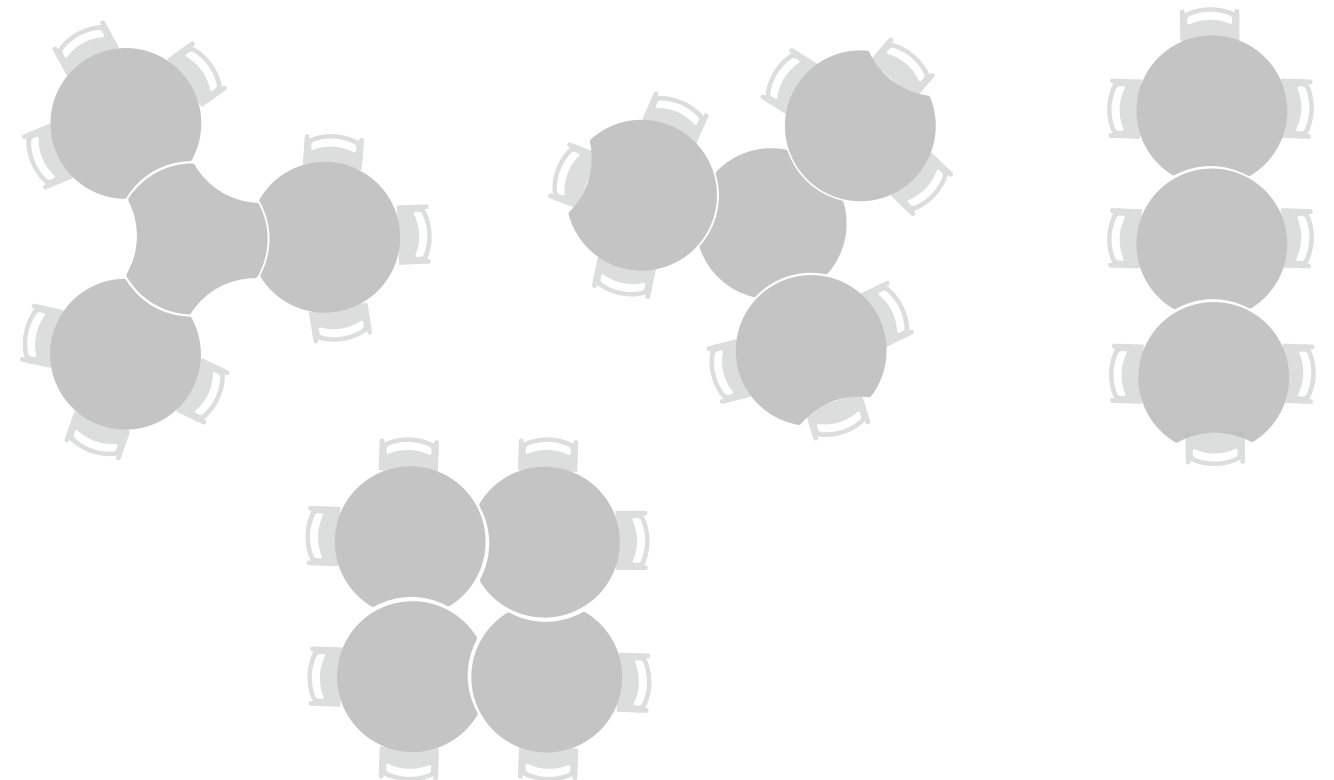
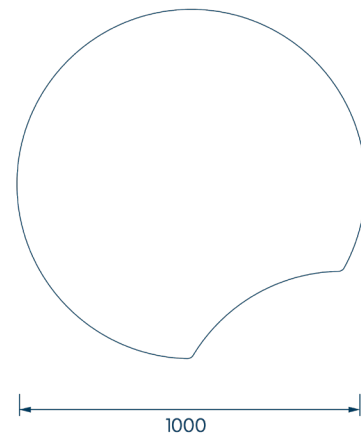


Haya
Beech
Hêtre

Detalles / Details



Medidas / Measures

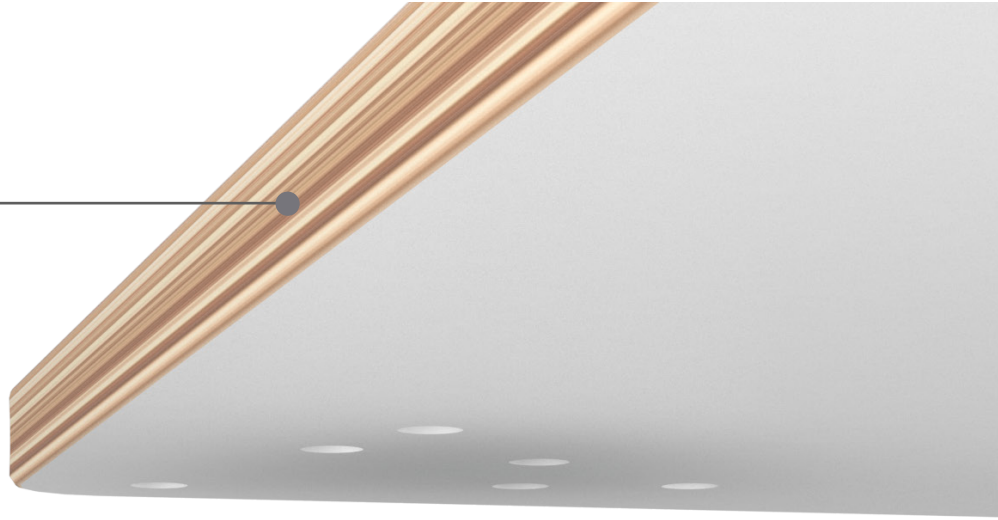






CARACTERÍSTICAS / FEATURES / CARACTÉRISTIQUES

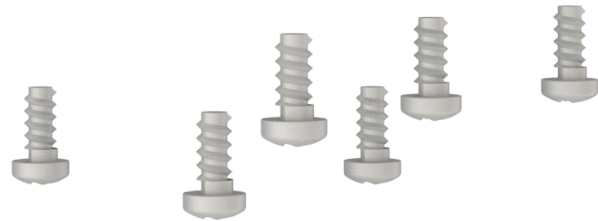
Tablero contrachapado de abedul y laminado decorativo de alta presión (HPL) / Birch plywood and high pressure decorative laminate (HPL).



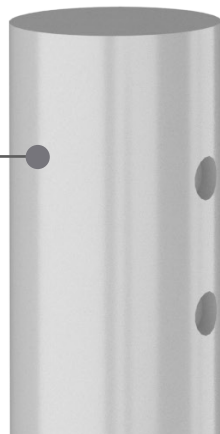
Peana inyectada en aluminio* / Aluminium injected base*.



Componentes para una mejor y más segura sujeción al tablero / Components for a better and safer grip on the board.

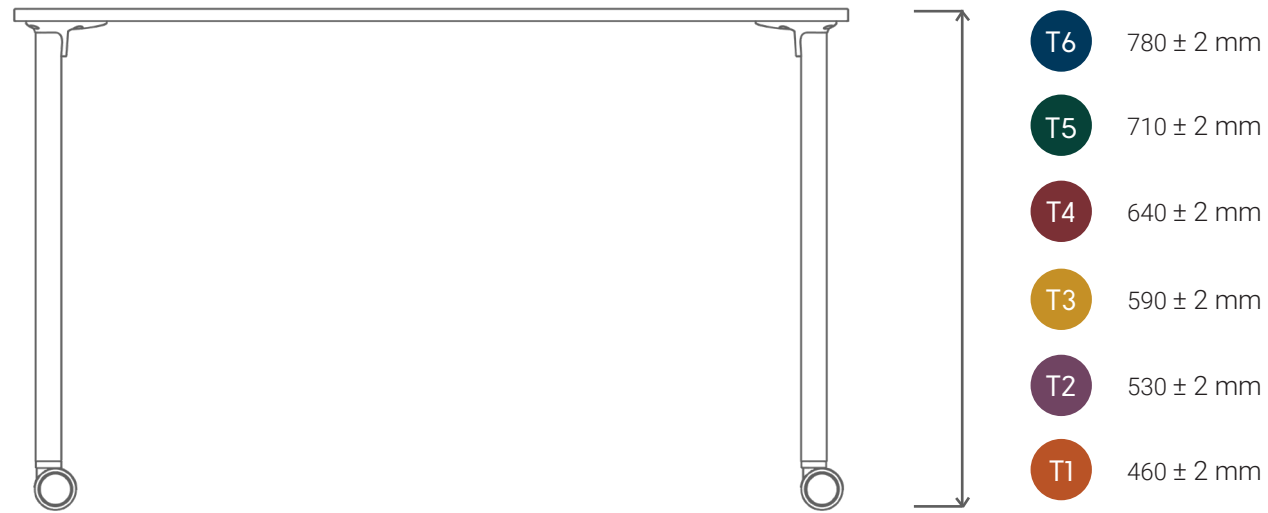


Pata de tubo de acero, también disponible en madera / Steel tube leg, also available in wood.



* Modelo patentado a nivel comunitario / Patented model at community level.





ES

Descripción:

Mesa regulable en altura para poder regularlas según las necesidades del usuario. Talla 1, 2, 3, 4, 5 y 6. Diseñado para uso múltiple.

Componentes, materiales:

- Piana en aluminio inyectado.
- Patas: Tubo de acero ó madera.
- Tapa: - Interior: Tablero contrachapado de abedul, espesor de 19 mm.
- Superficies: Laminado decorativo de alta presión (HPL).
- Espesor de 1 mm.
- Cantos lacados.

Características principales:

- Robusta.
- Desmontable. (se sirve desmontada)
- Modular.
- Aulas multiusos.
- Conteras plásticas (dos durezas) en la parte inferior de la estructura para el contacto con el suelo.
- Ruedas opcionales.
- Guías y gavetas opcional.

Acabados / Finishes:



EN

Description:

Height-adjustable table to be able to adjust them according to the user's needs. Sizes 1, 2, 3, 4, 5 and 6. Designed for multiple use.

Components, materials:

- Aluminium injected base
- Legs: Steel or wooden tube
- Cover: - Interior: Plywood birch, 19 mm thick.
- Surfaces: Laminated High Pressure Decorative (HPL).
- Thickness of 1 mm.
- Lacquered edges.

Main characteristics:

- Robust.
- Detachable. (is served disassembled)
- Modular.
- Multipurpose rooms.
- Plastic tips (two hardnesses) in the lower part of the structure for the contact with the ground.
- Optional wheels.
- Guides and drawers optional.

MADERA / WOOD



Blanco
White
Blanc



Haya
Beech
Hêtre

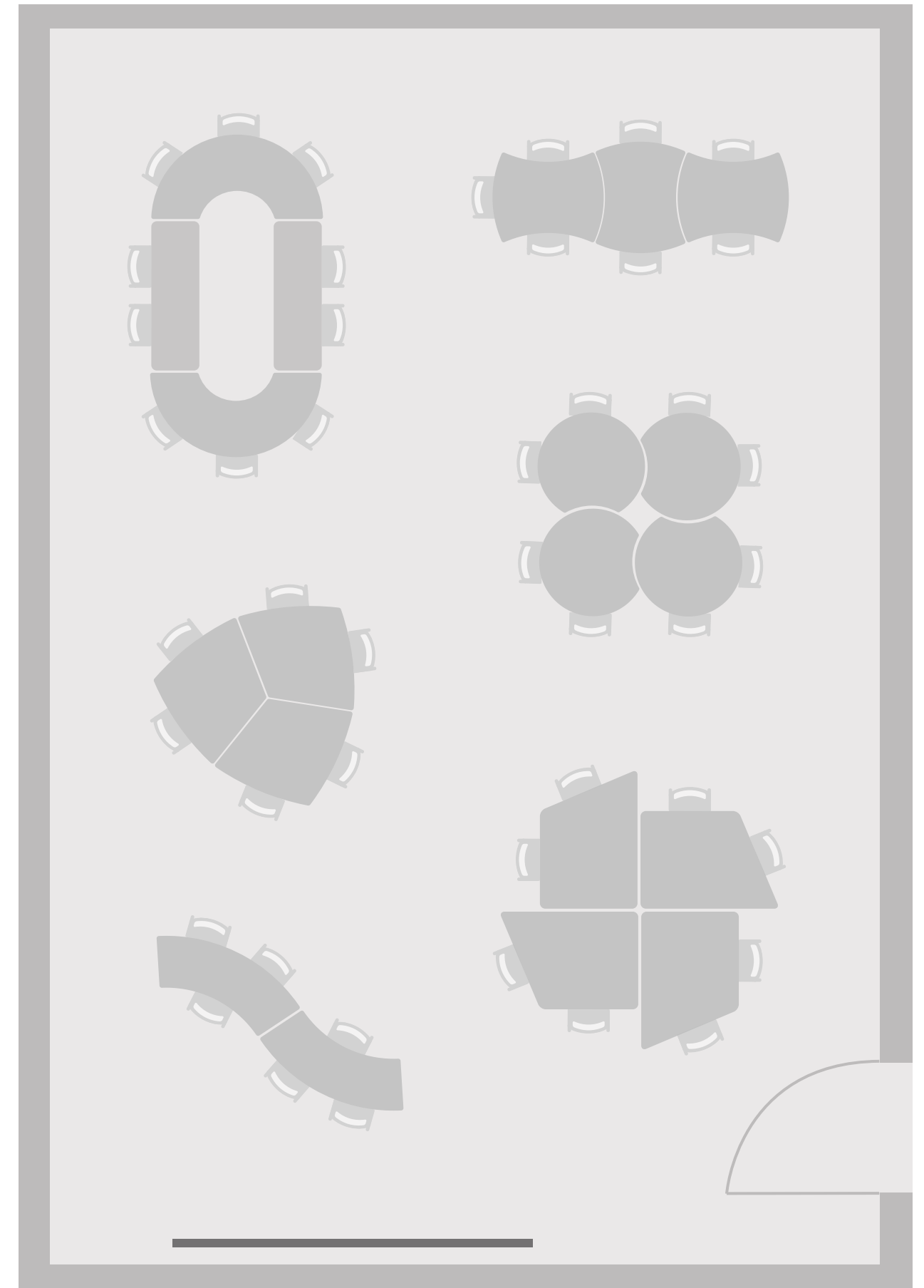
PATAS / LEGS

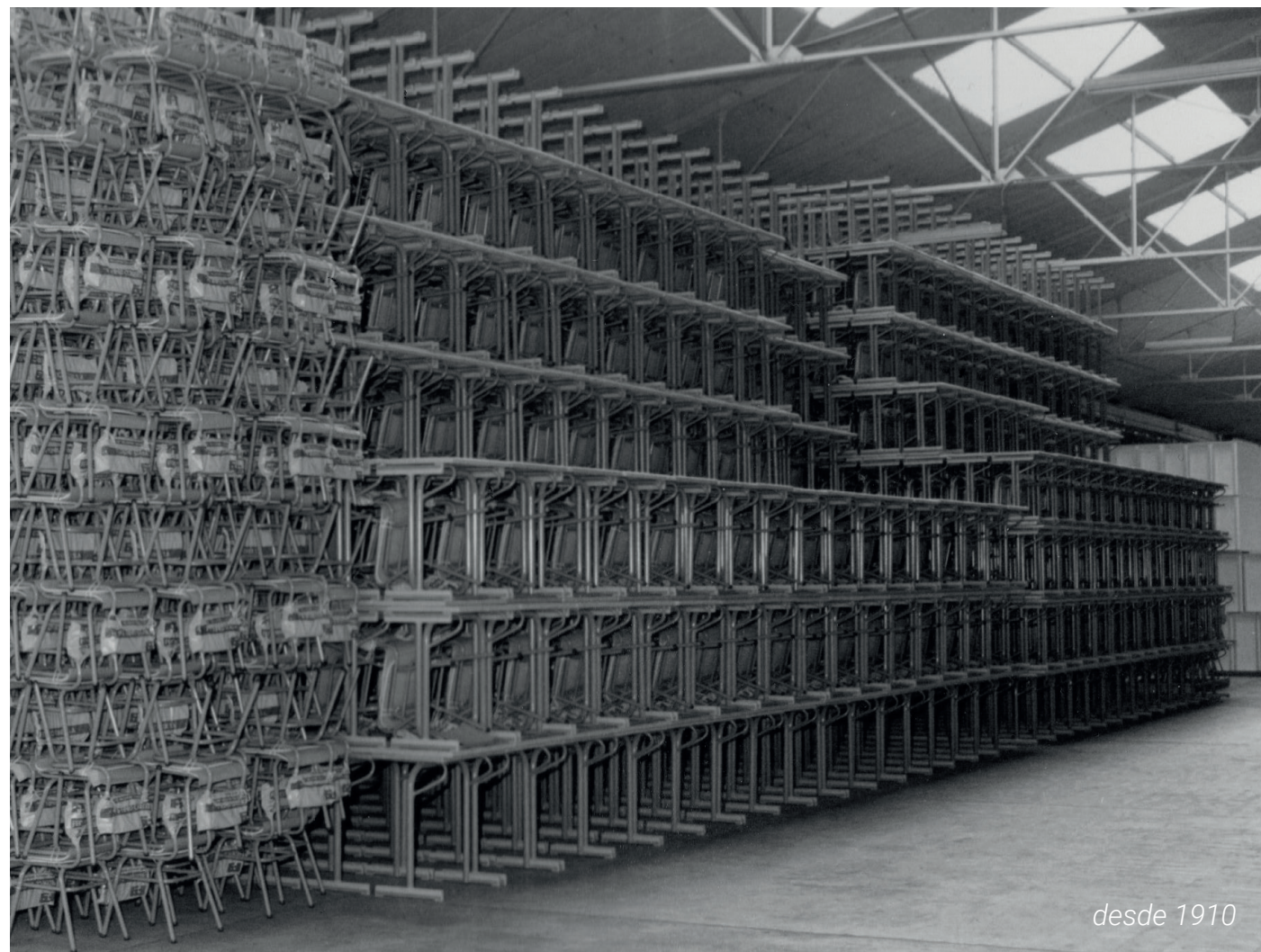


Aluminio
Aluminium
Aluminium



Haya
Beech
Hêtre





desde 1910

ES

FEDERICO GINER, empresa creada en 1910, se ha convertido en un referente en el sector de la fabricación de mobiliario escolar, instalaciones y carros portaequipajes, basándose en dos pilares fundamentales: la calidad y la innovación como características básicas de su producción.

EN

FEDERICO GINER, a company created in 1910, has become a benchmark in the sector of manufacturing school furniture, facilities and baggage carts, based on two fundamental pillars: quality and innovation as basic features of its production.

FR

FEDERICO GINER, société créée en 1910, est devenue une référence dans le secteur de la fabrication du mobilier scolaire, collectivités et chariots à bagages, fondée sur deux piliers: la qualité et l'innovation comme caractéristiques de base de sa production.

"El diseño, la calidad, durabilidad y funcionalidad son las bases sobre la que se cimienta la empresa desde hace más de un siglo. Y como no, todo empieza con el mobiliario para los más pequeños para que puedan construir su futuro. Con todas las garantías."

"Design, quality, durability and functionality are the foundations on which the company has been built for more than a century. And of course, it all starts with furniture for the little ones so that they can build their future. With all the guarantees."

"Le design, la qualité, la durabilité et la fonctionnalité sont les fondations sur lesquelles la société s'est construite depuis plus d'un siècle. Et bien sûr, tout commence par le mobilier pour les plus petits afin qu'ils puissent construire leur avenir. Et avec toutes les garanties"



DISEÑADOR / DESIGNER

Marcelo Alegre · Alegre Design

"A partir de un trabajo de más de un año en colaboración con el estudio de diseño Alegre Design, hemos desarrollado una pieza que ha venido a revolucionar la construcción de las mesas escolares."

"From a work of more than a year in collaboration with the design studio Alegre Design, we have developed a piece that has come to revolutionize the construction of school tables."

"A partir d'un travail de plus d'un an en collaboration avec le studio de design Alegre Design, nous avons développé une pièce qui est venue révolutionner la construction des tables d'école."





T. 96 282 40 50

M. 608 218 939

info@federicoginer.com

www.federicoginer.com