

SAREK

Infinitas posibilidades para trabajar al aire libre



Cinco módulos de creatividad

Five creativity modules
Cinq modules de créativité



ES

Descubre una nueva dimensión en la arquitectura y el diseño con **Sarek**, donde las líneas rectas se convierten en estructuras ondulantes. Con dos módulos curvos, uno central y otros dos para los extremos, podrás dar rienda suelta a tu creatividad y diseñar microarquitecturas que den forma a entornos colectivos, ya sean fijos o flexibles.

La paleta de colores propuesta por Sarek te permite proyectar espacios creativos y personales a través de una rica variedad de tonos que se adaptan perfectamente a cualquier estilo arquitectónico. **Sarek** te ofrece la posibilidad de personalizar los tonos según tus necesidades específicas.

EN

Discover a new dimension in architecture and design with **Sarek**, where straight lines become undulating structures. With two curved modules, one in the centre and two at the ends, you can give free rein to your creativity and design micro-architectures that give shape to collective environments, whether fixed or flexible.

The colour palette proposed by Sarek allows you to design creative and personal spaces through a rich variety of tones that adapt perfectly to any architectural style. **Sarek** offers you the possibility to customise the shades according to your specific needs.

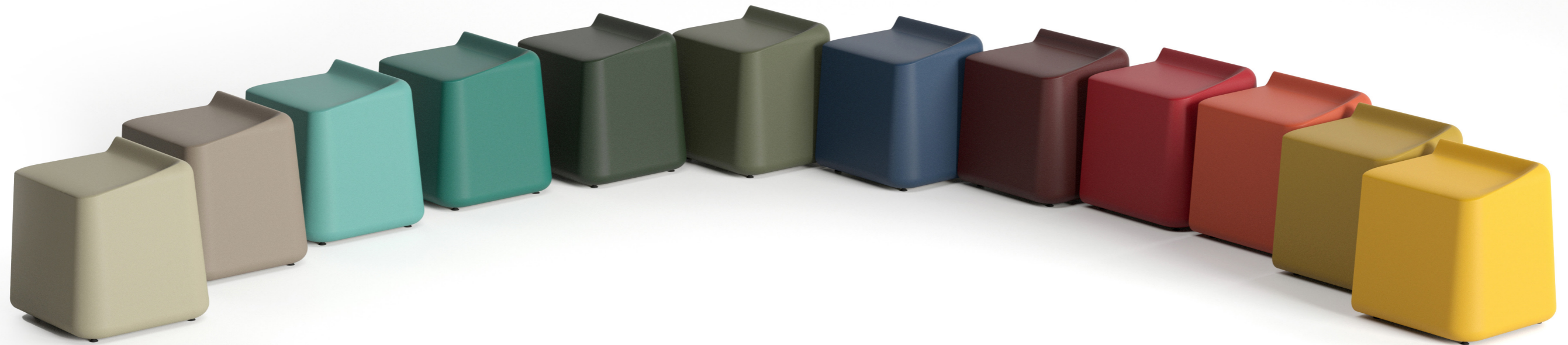
FR

Découvrez une nouvelle dimension de l'architecture et du design avec **Sarek**, où les lignes droites deviennent des structures ondulantes. Avec deux modules courbes, un au centre et deux aux extrémités, vous pouvez donner libre cours à votre créativité et concevoir des micro-architectures qui donnent forme à des environnements collectifs, qu'ils soient fixes ou flexibles.

La palette de couleurs proposée par Sarek permet de concevoir des espaces créatifs et personnels à travers une riche variété de tons qui s'adaptent parfaitement à tous les styles architecturaux. **Sarek** vous offre la possibilité de personnaliser les teintes en fonction de vos besoins spécifiques.

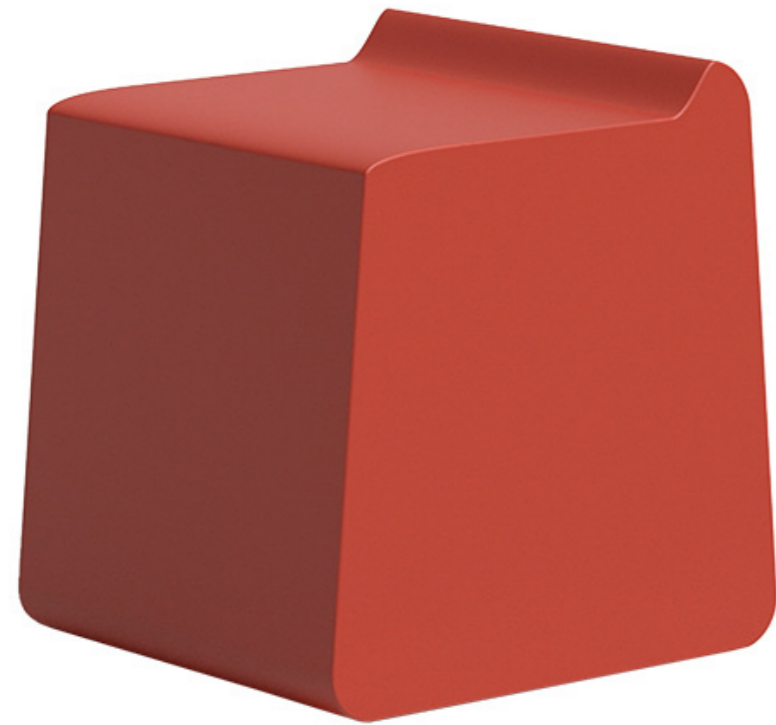
Acabados / Finishes / Finitions

- 01 Tundra
- 02 Sand
- 03 Olive
- 04 Coral
- 05 Golden Gate
- 06 Eggplant
- 07 Deep Ocean
- 08 Taiga
- 09 Northern
- 10 Deep Sea
- 11 Turquoise
- 12 Stone
- 13 Stingray
- 14 Dark Night



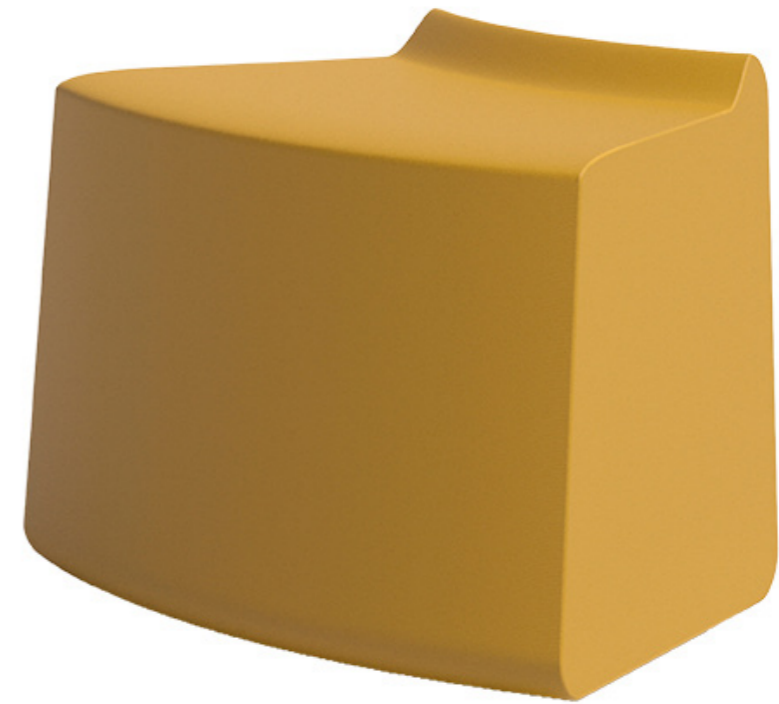
Sarek C

MODELO SRKMCE



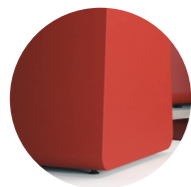
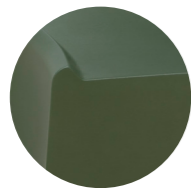
Sarek E

MODELO SRKMCA



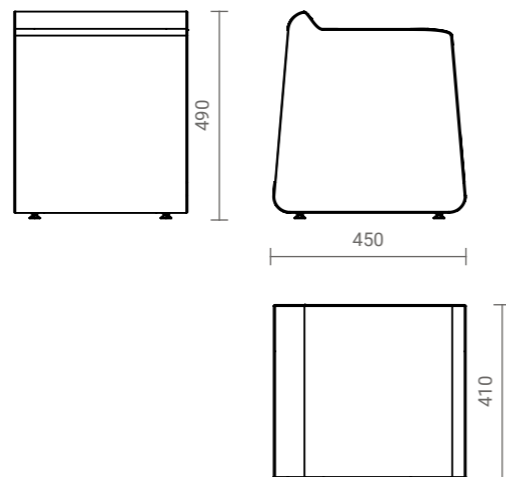
Detalles

Details / Détails



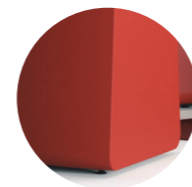
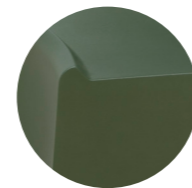
Medidas

Measures / Mesures



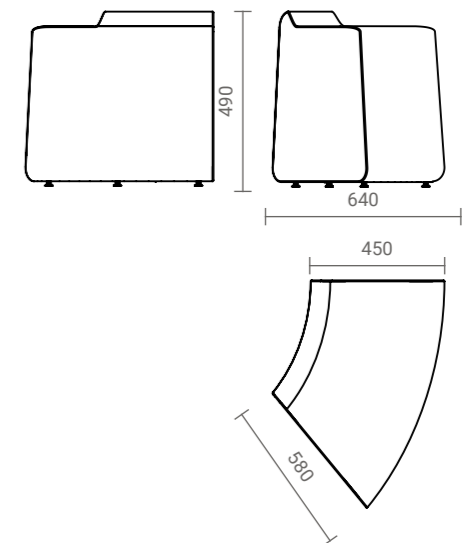
Detalles

Details / Détails



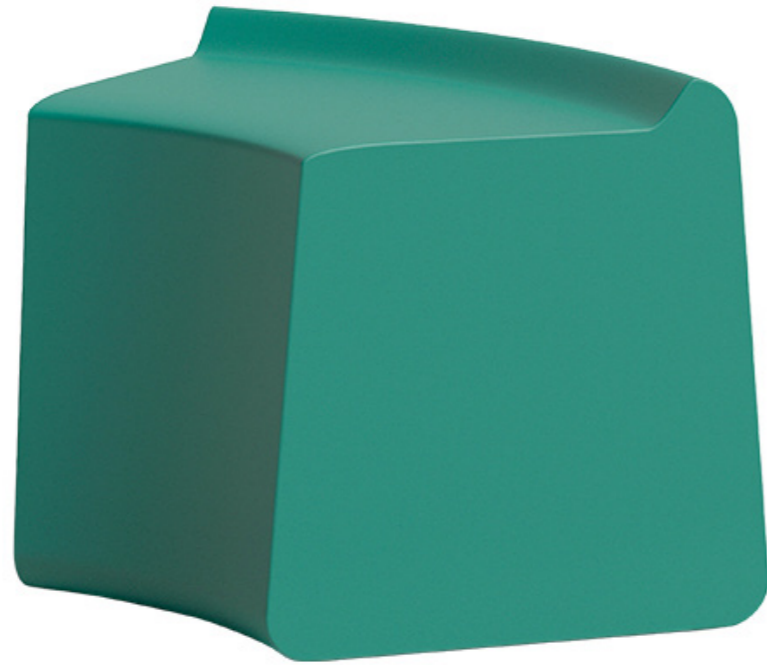
Medidas

Measures / Mesures

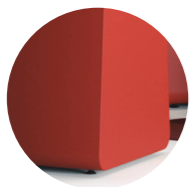
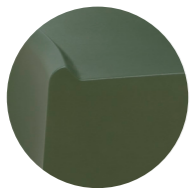


Sarek I

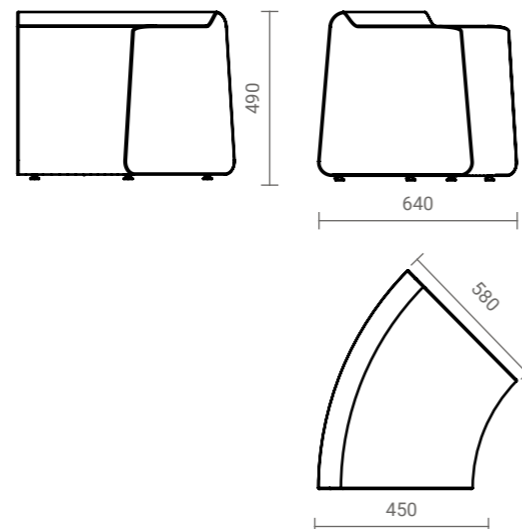
MODELO SRKMCC



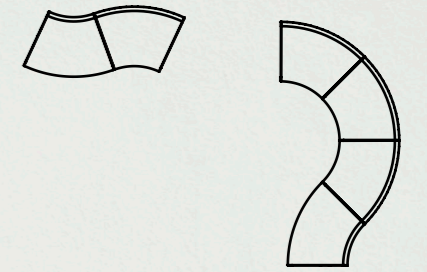
Detalles Details / Détails



Medidas Measures / Measures



SRKMCA Sarek E : 2 unidades
SRKMCC Sarek I : 4 unidades



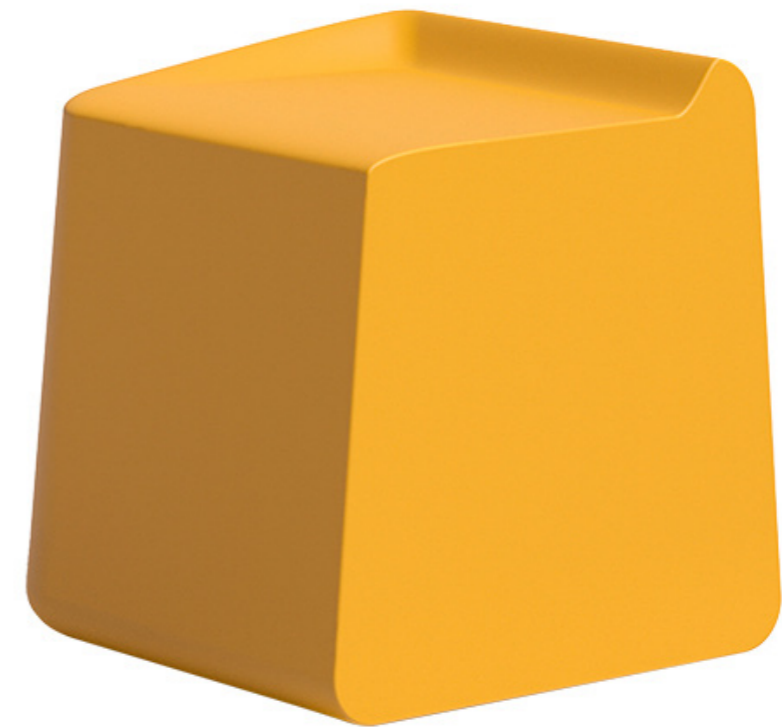
Sarek L

MODELO SRKMFI

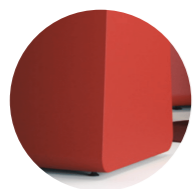
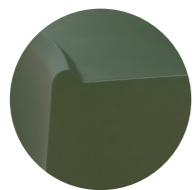


Sarek R

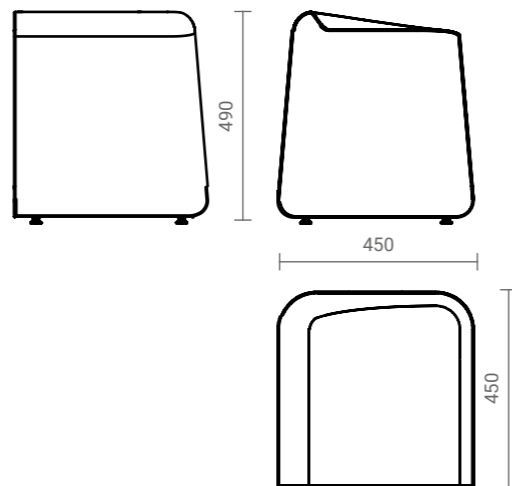
MODELO SRKMFD



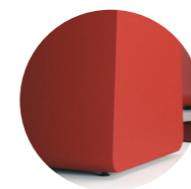
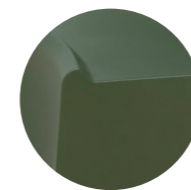
Detalles Details / Détails



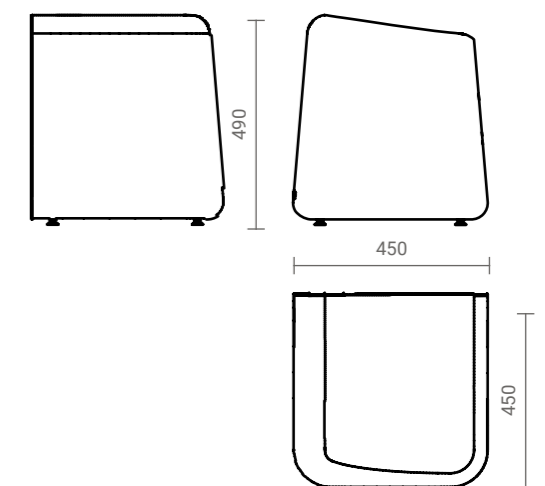
Medidas Measures / Mesures



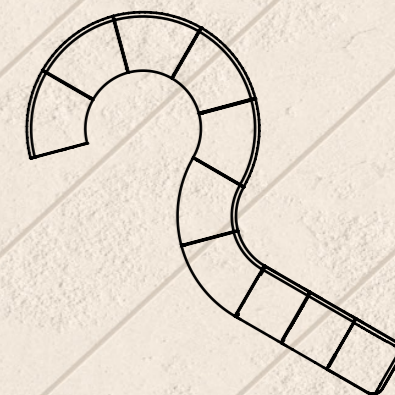
Detalles Details / Détails



Medidas Measures / Mesures



SRKMCA Sarek E : 2 unidades
SRKMCC Sarek I : 5 unidades
SRKMCE Sarek C : 2 unidades
SRKMFI Sarek L : 1 unidad

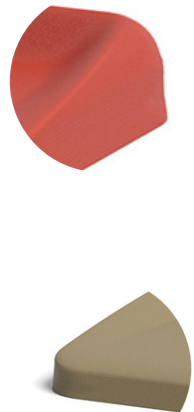


Sarek Slim

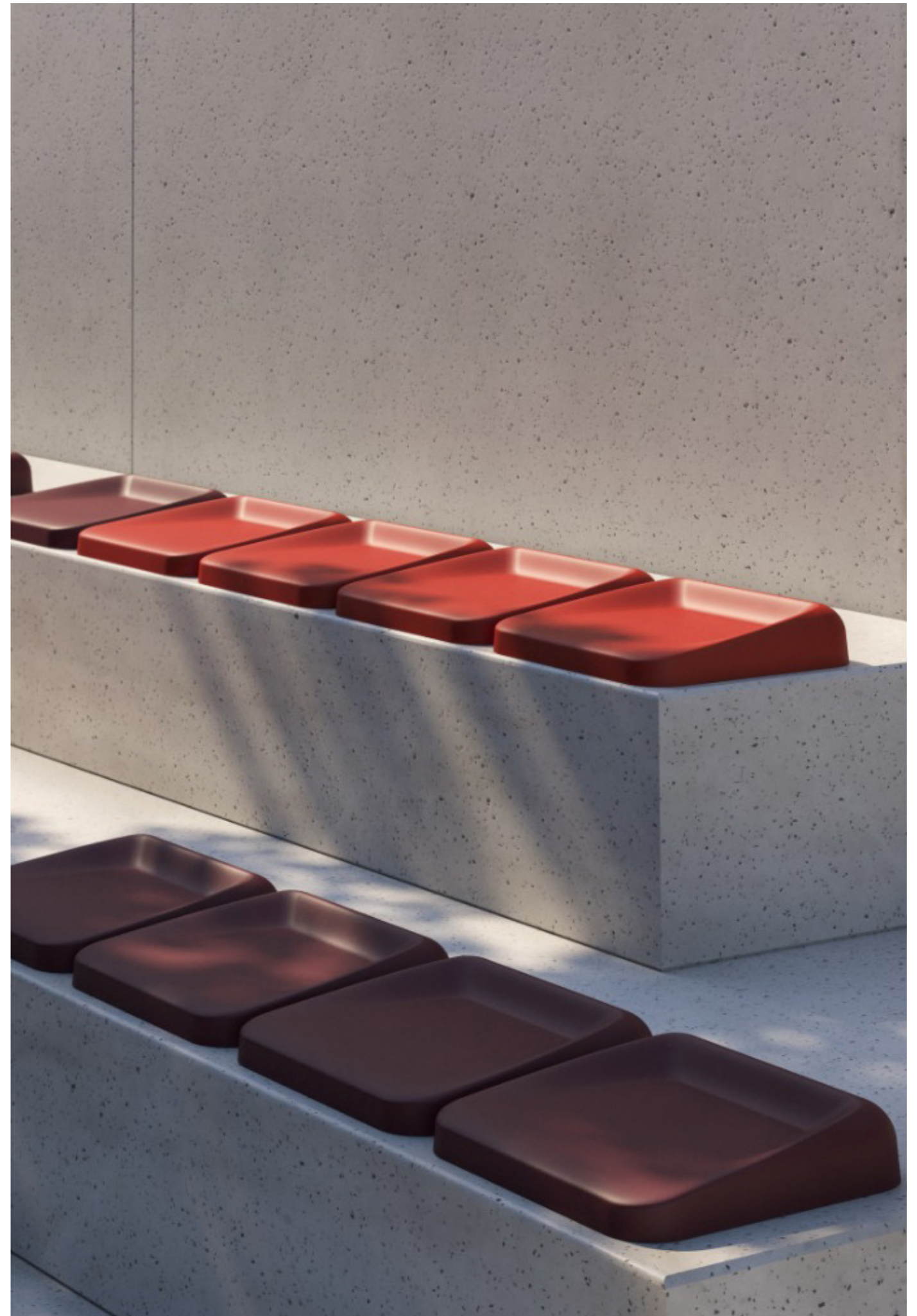
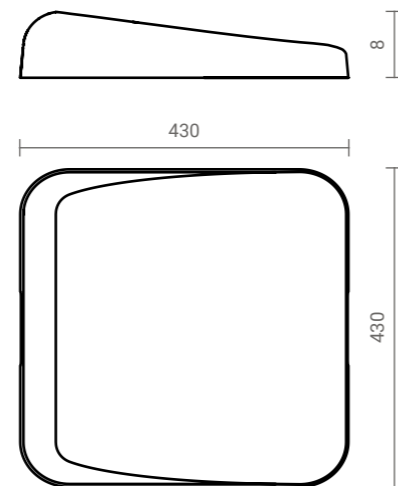
MODELO SRKSLM



Detalles Details / Détails



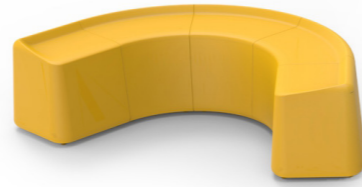
Medidas Measures / Mesures



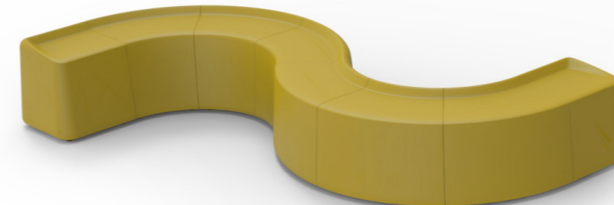
Propuestas / Proposals / Propositions



SRKMCA Sarek E : 6 unidades



**SRKMCC Sarek I : 3 unidades
SRKMFD Sarek R : 1 unidad
SRKMFI Sarek L : 1 unidad**



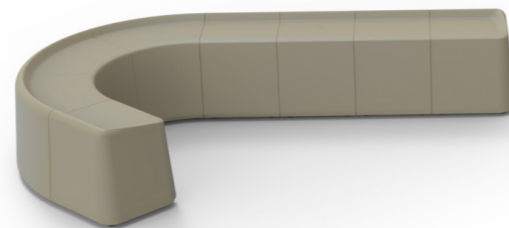
**SRKMCA Sarek E : 3 unidades
SRKMCC Sarek I : 3 unidades
SRKMFD Sarek R : 1 unidad
SRKMFI Sarek L : 1 unidad**



**SRKMCE Sarek C : 2 unidades
SRKMCA Sarek E : 1 unidad
SRKMCC Sarek I : 1 unidad**



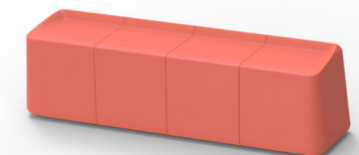
**SRKMCA Sarek E : 2 unidades
SRKMCE Sarek C : 2 unidades**



**SRKMCE Sarek C : 3 unidades
SRKMCC Sarek I : 3 unidades
SRKMFD Sarek R : 1 unidad
SRKMFI Sarek L : 1 unidad**

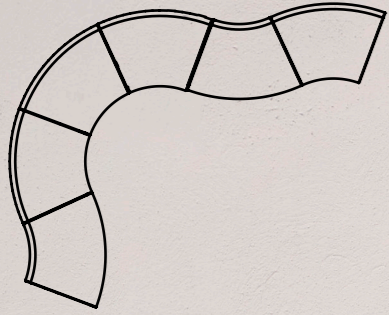


**SRKMCA Sarek E : 3 unidades
SRKMFD Sarek R : 1 unidad
SRKMFI Sarek L : 1 unidad**



**SRKMFD Sarek C : 2 unidades
SRKMFD Sarek R : 1 unidad
SRKMFI Sarek L : 1 unidad**

SRKMCA Sarek E : 2 unidades
SRKMCC Sarek I : 4 unidades



Tecnología FLEXYSKIN / FLEXYSKIN Technology / Technologie FLEXYSKIN

ES

Esta colección está fabricada con la nueva tecnología Flexyskin, que se deriva de espuma de poliuretano de origen vegetal. Esta tecnología es específica para el mobiliario de exterior destinado a un uso intensivo.

EN

This collection is made with the new Flexyskin technology, which is derived from plant-based polyurethane foam. This technology is specific for outdoor furniture intended for intensive use.

FR

Cette collection est fabriquée avec la nouvelle technologie Flexyskin, qui est dérivée de la mousse de polyuréthane à base de plantes. Cette technologie est spécifique aux meubles d'extérieur destinés à un usage intensif.



Ecología / Ecology / Écologie

Está certificada como un material ecológico por REDcert. / It is certified as an environmentally friendly material by REDcert. / Il est certifié comme matériau respectueux de l'environnement par REDcert.



Antibacteriano / Antibacterial / Antibactérien

Posee una textura suave y mullida que ofrece un descanso sumamente cómodo. / It has a soft and fluffy texture that offers an extremely comfortable rest. / Sa texture douce et moelleuse offre un repos extrêmement confortable.



Impermeable / Waterproof / Imperméable à l'eau

Son resistentes al agua, y además, están certificados de acuerdo a la norma UNE-EN ISO 811. / They are water resistant and certified according to UNE-EN ISO 811. / Ils sont résistants à l'eau et certifiés selon la norme UNE-EN ISO 811.



Resistente / Resistant / Résistant

La técnica Flexyskin aumenta la resistencia y cuenta con la certificación de UNE-EN ISO 4892-2. / The Flexyskin technique increases resistance and is UNE-EN ISO 4892-2 certified. / La technique Flexyskin augmente la résistance et est certifiée UNE-EN ISO 4892-2.

Suave / Soft / Doux

Posee una textura suave y mullida que ofrece un descanso sumamente cómodo. / It has a soft and fluffy texture that offers an extremely comfortable rest. / Sa texture douce et moelleuse offre un repos extrêmement confortable.

Fácil limpieza / Easy cleaning / Nettoyage facile

Su procedimiento de cuidado y mantenimiento está certificado bajo la norma UNE-EN 12720. / Its care and maintenance procedure is certified under the UNE-EN 12720 standard. / Sa procédure d'entretien et de maintenance est certifiée par la norme UNE-EN 12720.

Sin costuras / Easy cleaning / Sans couture

Es un bloque sólido e impermeable que se logra utilizando Flexyskin. / It is a solid, waterproof block achieved by using Flexyskin. / Il s'agit d'un bloc solide et imperméable obtenu grâce à l'utilisation de Flexyskin.

Ignífugo / Flame-retardant / Retardateur de flammes

No se inflama ni propaga las llamas del fuego y está certificado por BS 5852:06 CRIB 5, UNE-EN 1021:15 y la UNE-EN 1021-2:15. / It does not ignite or spread flames and is certified to BS 5852:06 CRIB 5, UNE-EN 1021:15 and UNE-EN 1021-2:15. / Il ne s'enflamme pas et ne propage pas les flammes. Il est certifié BS 5852:06 CRIB 5, UNE-EN 1021:15 et UNE-EN 1021-2:15.



Seguro / Insurance / Assurance

La fabricación es totalmente segura, y está certificado bajo la norma EN 71-3:2019. / It is completely safe to manufacture, and is certified to EN 71-3:2019. / Sa fabrication est totalement sûre et il est certifié selon la norme EN 71-3:2019.

FICHA TÉCNICA ACCESORIOS / DATA SHEET ACCESSORIES
 FICHE TECHNIQUE ACCESSOIRES



Acabados / Finishes / Finitions

Metal / Metal / Métal

- A

Eggplant
- B

Sand
- C

Northern
- E

Stone
- F

Dark Night

Tapizados / Upholstery
 Tapisserie

- 1

Mica
2500-61008
- 2

Just
2494-62087
- 3

Mica
2500-64146
- 4

Mica
2501-64146
- 5

Mica
2501-67070
- 6

Mica
2501-68145

Tablero / Boards
 Panneaux

- R

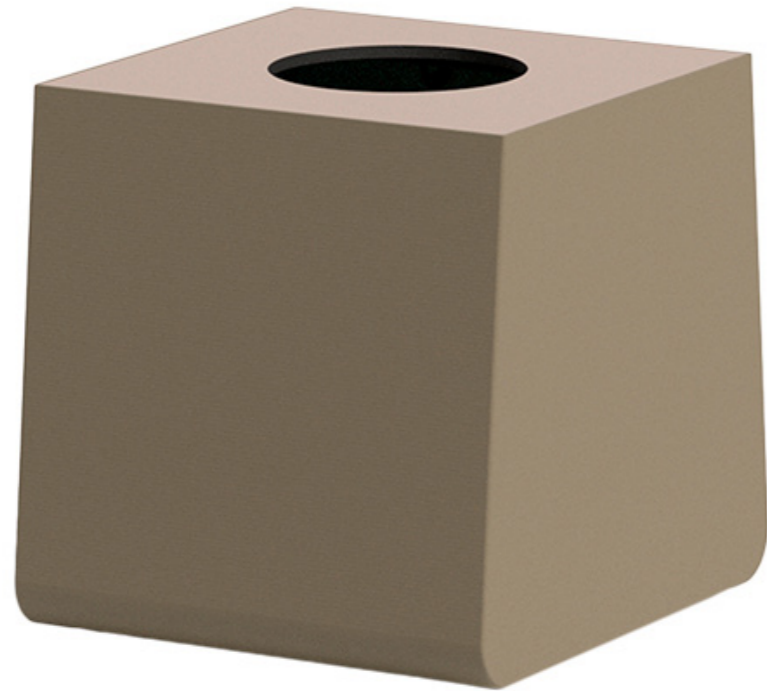
Roble
Oak / Chêne

* Los tapizados no son aptos para exterior. / The upholstery is not suitable for outdoor use. / Le revêtement n'est pas adapté à une utilisation en extérieur.



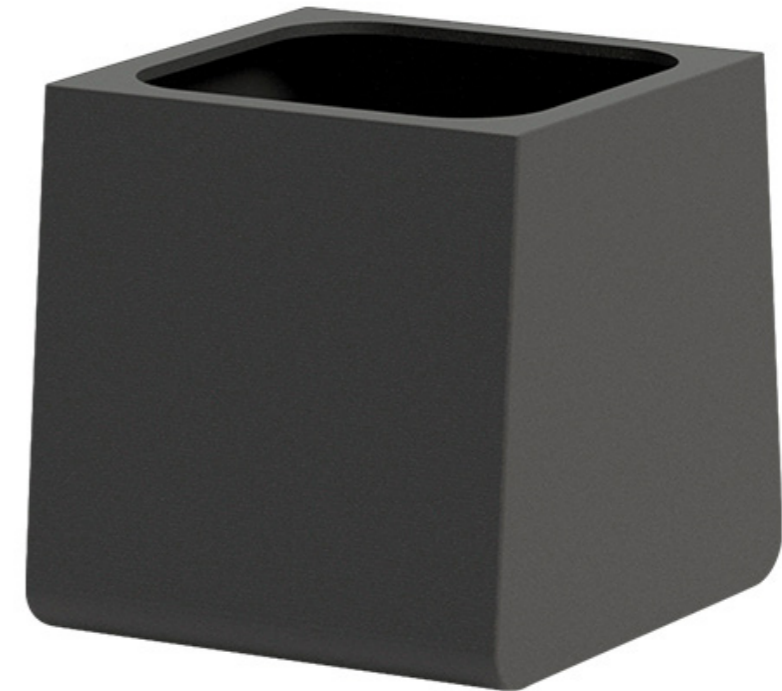
Papelera Sarek

MODELO SRKPAP

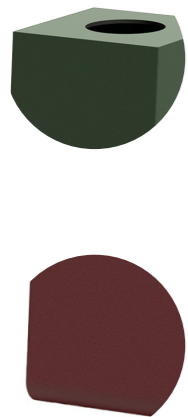


Maceta Sarek

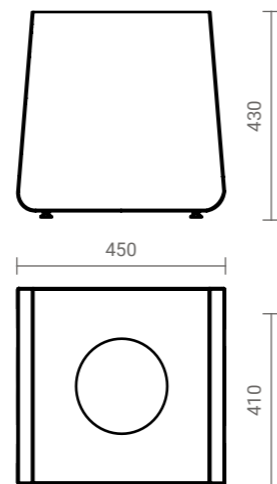
MODELO SRKMAC



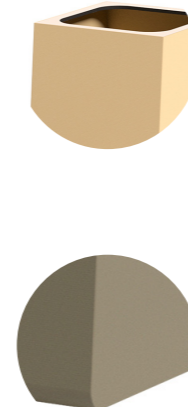
Detalles *Details / Détails*



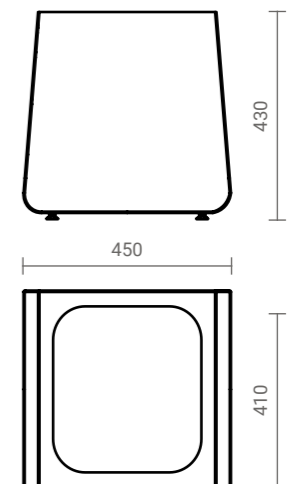
Medidas *Measures / Measures*



Detalles *Details / Détails*



Medidas *Measures / Measures*



Mesa redonda

MODELO SRKMCI



Mesa auxiliar

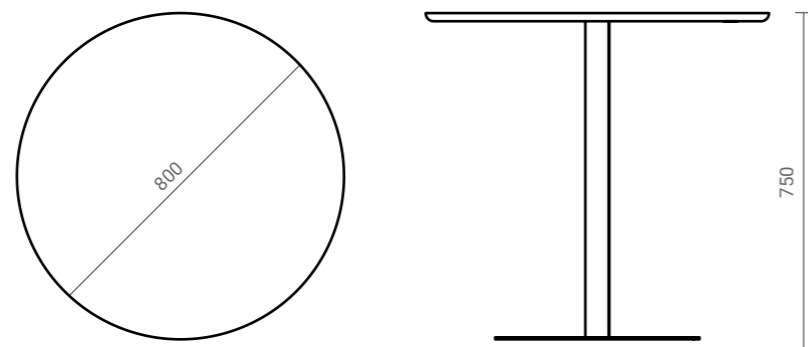
MODELO SRKMAX



Detalles
Details / Détails



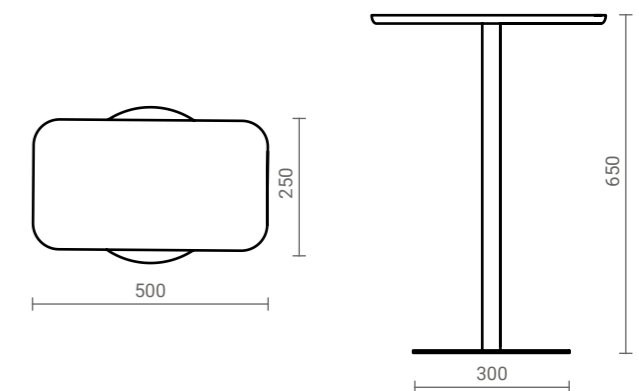
Medidas
Measures / Measures



Detalles
Details / Détails



Medidas
Measures / Measures





SRKMCA Sarek E : 3 unidades
SRKMCC Sarek I : 6 unidades
SRKMCE Sarek C : 1 unidad
SRKMFD Sarek R : 1 unidad
SRKMFI Sarek L : 1 unidad

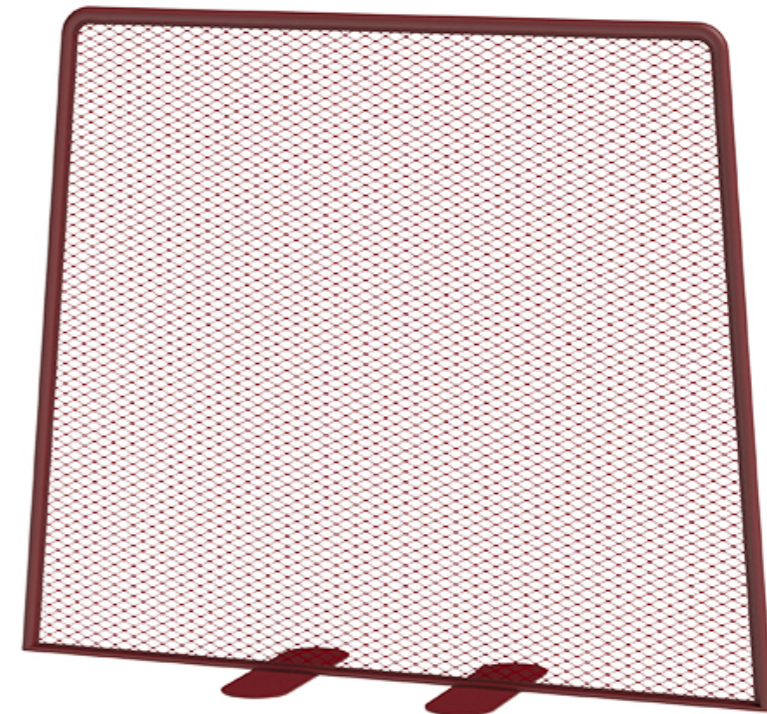
Sarek Accesorios

MODELO SRKSAL

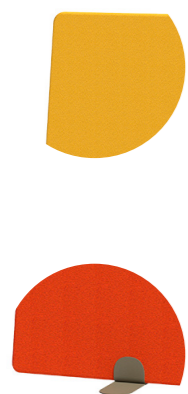


Sarek Accesorios

MODELO SRKSAP



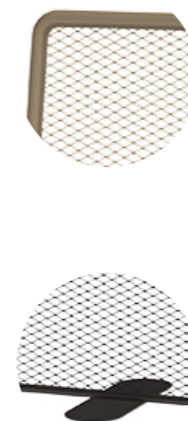
Detalles
Details / Détails



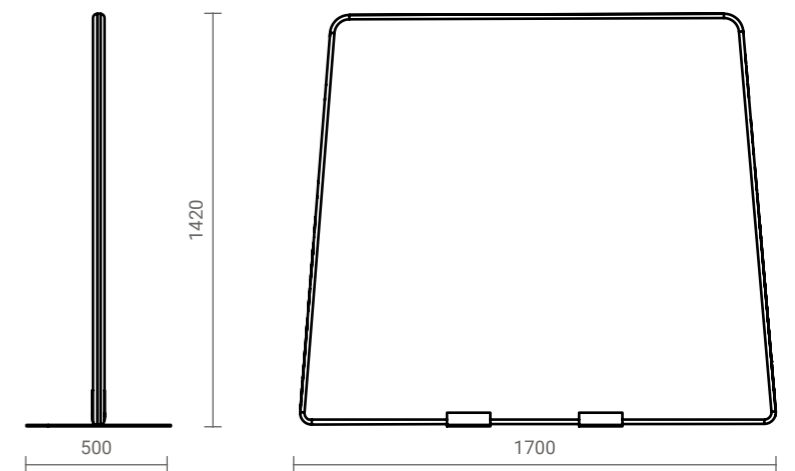
Medidas
Measures / Mesures



Detalles
Details / Détails



Medidas
Measures / Mesures



Sarek Accesorios

MODELO SRKSBJ



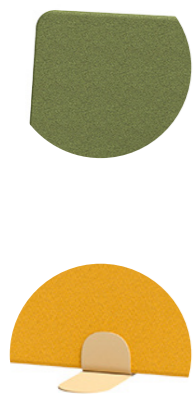
Sarek Accesorios

MODELO SRKSAM



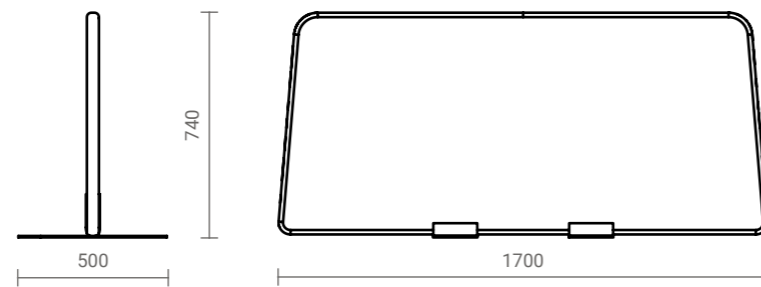
Detalles

Details / Détails



Medidas

Measures / Mesures



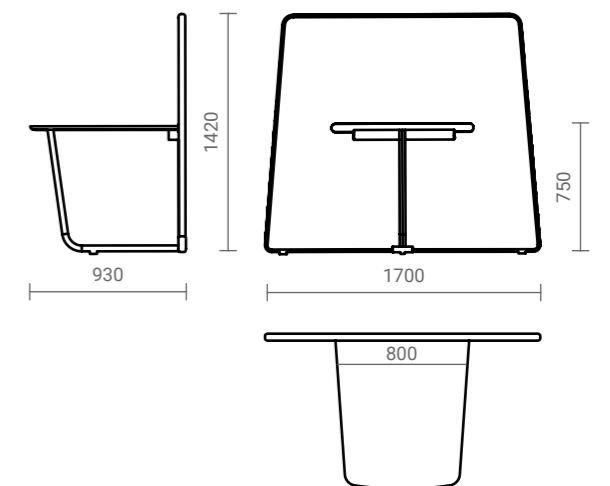
Detalles

Details / Détails

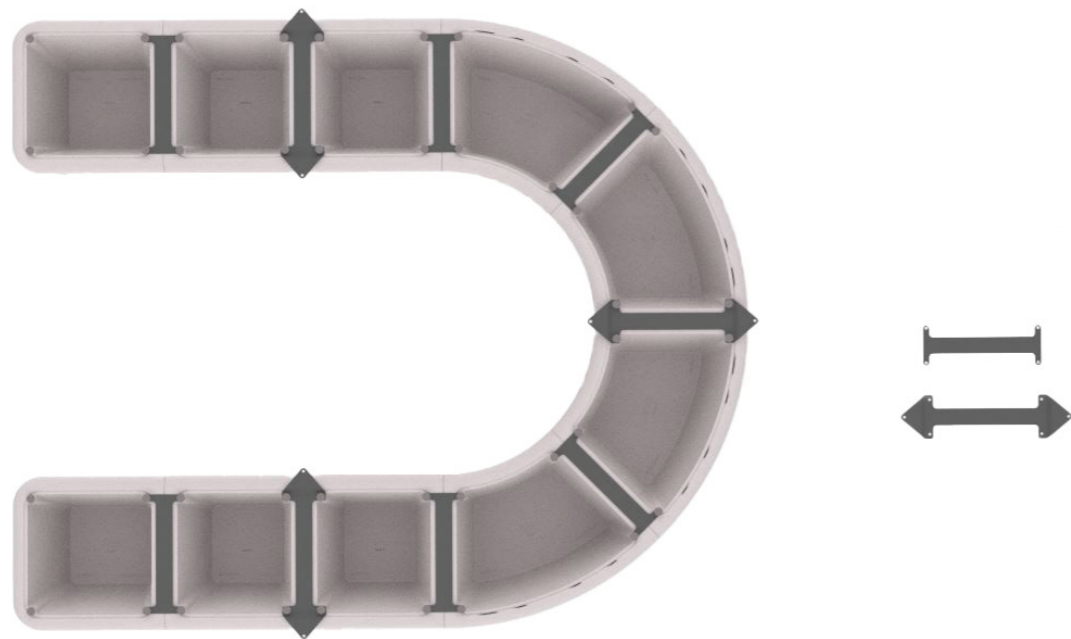


Medidas

Measures / Mesures



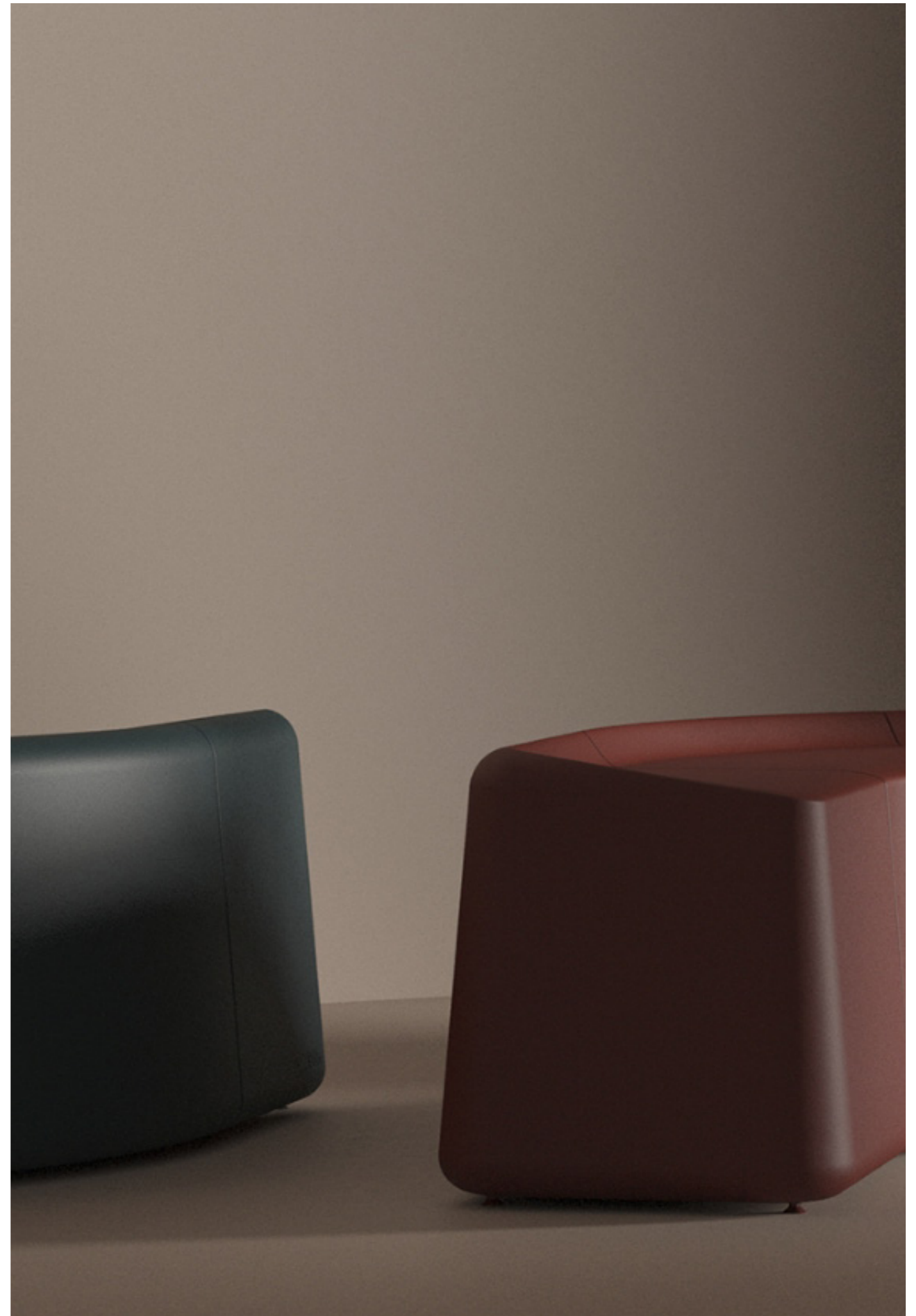
Sarek Unión



ES
Este accesorio sirve para la unión de los cinco módulos, así como su anclaje al suelo.

EN
This accessory is used to connect the five modules and to anchor them to the floor.

FR
Cet accessoire permet de connecter les cinq modules et de les ancrer au sol.







BROCHURE 2023
RV.10/23

Ctra. Liria-Tavernes, s/n Esquina C/Portalet
46760 Tavernes de la Vallidigna (Valencia)
T. 96 282 40 50 - M. 608 218 939
info@federicoginer.com
www.federicoginer.com



BROCHURE 2023
RV.10/23

Ctra. Liria-Tavernes, s/n Esquina C/Portalet
46760 Tavernes de la Vallidigna (Valencia)
T. 96 282 40 50 - M. 608 218 939
info@federicoginer.com
www.federicoginer.com