

Descripción

Pupitre unipersonal disponible en tallas 3,4,5 y 6, ideal para aprendizaje activo y colaborativo. Su diseño sencillo pero efectivo y robusto promueve la interacción y el trabajo en equipo.

Componentes

Tablero:

- Tablero premium: Tablero con superficie HPL, laminado de alta presión, en ambas caras, con núcleo en tablero laminado de partículas y recubierto en todo su perímetro por madera maciza de haya de 10mm de espesor. En espesores de tablero de 21mm. Tablero para uso intenso en espacios públicos.
- Tablero basic: Tablero de partículas bilaminado con papel decorativo melamínico y resinas melamínicas resistentes de 25mm de espesor. Canteado en todo su perímetro con canto PVC encolado industrialmente.

Estructura metálica:

- Tubo de acero de Ø30x1.5mm. Pintura epoxi.

Puente Omega:

- Sistema de unión estructura metálica-tapa mediante sistema conector de puente omega con intermedia.

Características principales

- Robusto.
- Cumplimiento de la norma UNE EN 1729-1 y UNE EN 1729-2.
- Sistema de unión de puente omega que proporciona una unión sólida y estable entre la estructura metálica y la tapa, garantizando integridad estructural.
- Conteras plásticas (dos durezas) en la parte inferior de la estructura para el contacto con el suelo.
- Opcional: bandeja portalibros FG Box. Esta puede ir con todos los acabados de la colección Dida.
- Opcional: rejilla metálica.

Detalles y opciones

Tablero



Basic



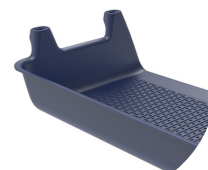
Premium

Rejilla



Opcional

FG Box



Opcional

Acabados

Superficie



Patas



Mantenimiento

- Revisar estado de los aprietes de los herrajes de unión.
- Revisar el estado de las soldaduras de la estructura metálica.

Limpieza

- Limpieza del tablero: se puede utilizar disolvente solo en los casos más extremos.
- Limpieza de la estructura metálica: se puede utilizar alcohol de quemar solo en los casos más extremos. Nunca usar disolvente.