

1 ud/caja



### Descripción

Taburete multiusos para oficinas y colectividades.

### Componentes

Carcasa:

- Polipropileno + fibra de vidrio.
- Fabricada en molde de inyección.

Estructura metálica:

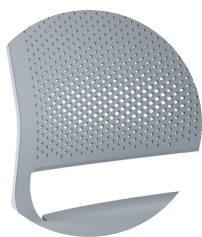
- Tubo de acero de Ø20x2mm. Pintura epoxi con espesor de 50µm.
- Reposapiés: Varilla trefilada Ø11mm. Pintura epoxi con espesor de 50µm.

### Características principales

- Robusta.
- Antiestática.
- Móvil.
- Fácil limpieza.
- Silenciosa.
- Carcasa ergonómica.
- Resistente a las manchas.
- Opción respaldo sin perforar.
- Apertura en respaldo para una mejor ventilación.
- Opción panel de asiento para tapizar.
- Diseñada según norma UNI EN 10130.

## Detalles y opciones

Respaldo perforado



Respaldo no perforado



Opcional

Tapizado



Opcional

Estructura



## Acabados

Carcasa



Anthracite



Cement Grey



Cane Green



Sand



Coral Red

Estructura



Negro

## Mantenimiento

- Revisar estado de la estructura metálica.
- Revisar el estado de la carcasa.
- Revisar que no exista ninguna grieta ni rotura peligrosa.
- Revisar estado de las conteras.

## Limpieza

- Limpieza de la estructura metálica: se puede utilizar alcohol de quemar solo en los casos más extremos. Nunca usar disolvente.
- Eliminar el polvo con un paño seco o cepillo. Fregar con una esponja o bayeta con jabón neutro o una mezcla de agua y vinagre. En caso de suciedad incrustada, restos de grasa o manchas se puede utilizar amoníaco.