

Descripción

Pupitre unipersonal. Tallas de 3 a 6. Especialmente diseñado para su uso en aulas.

Componentes:

Tablero:

- Tablero premium: Tablero con superficie HPL, laminado de alta presión, en ambas caras, con núcleo en tablero laminado de partículas y recubierto en todo su perímetro por madera maciza de haya de 10mm de espesor. En espesores de tablero de 21mm. Tablero para uso intenso en espacios públicos.
- Tablero basic: Tablero de partículas bilaminado con papel decorativo melamínico y resinas melamínicas resistentes de 25mm de espesor. Canteado en todo su perímetro con canto PVC encolado industrialmente.

Estructura metálica:

- Tubo de acero de $\varnothing 30 \times 1.5$ mm. Pintura epoxi.

Pie:

- Plancha de acero de 2mm de espesor. Pintura epoxi.

Características principales:

- Robusta.
- Gancho para mochilas.
- Aristas por los laterales.
- Elementos plásticos intermedios entre madera y metal.
- Conteras plásticas (dos durezas) en la parte inferior de la estructura para el contacto con el suelo.
- Pie fabricado de una sola pieza por estampación y sin soldaduras.
- Opcional: bandeja portalibros FG Box.

Detalles y opciones:

Tablero



Basic

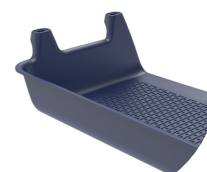


Premium

Gancho



FG Box



Opcional

Acabados:

Superficie



Patas



Patas - No Stock Program



Mantenimiento

- Revisar estado de los aprietes de los herrajes de unión.
- Revisar el estado de las soldaduras de la estructura metálica.

Limpieza:

- Limpieza del tablero: se puede utilizar disolvente solo en los casos más extremos.
- Limpieza de la estructura metálica: se puede utilizar alcohol de quemar solo en los casos más extremos. Nunca usar disolvente.